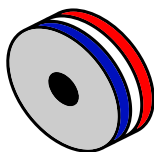


S98001-00
RS001

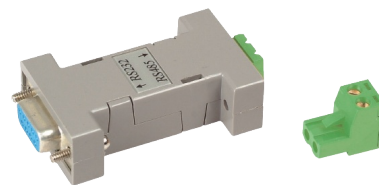
CONVERTISSEUR RS232 / RS485

Révision -

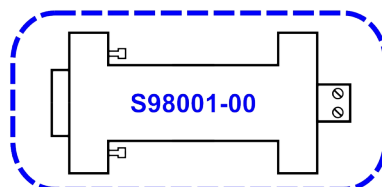
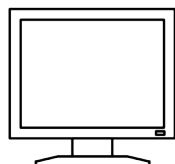


elbaC Cable

ZAC sous le Beer - RD 836
F-27730 BUEIL (Eure - France)
Tél : +33 (0)2 32 62 00 92
Fax : +33 (0)2 76 01 31 80
www.elbac.fr / info@elbac.fr



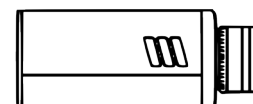
Câblage



RS485 +

RS485 -

CAMERA



Caractéristiques électriques et mécaniques

S98001-00	
Connecteurs vidéo :	1 × RS232 2 × Borniers à vis (RS485)
Consommation :	60mA max.
Alimentation :	Convertisseur passif
Distance de transmission :	1,2km
Température :	Fonctionnement : -10 à 45°C Stockage : -30 à 70°C Humidité : < à 95%
Dimensions (L × H × P) :	69,5 × 33,5 × 16,8 mm
Poids :	22g

Normes

Directive européenne 2011/65/EU
Marquage



Conditionnement

-B0 : 1 pièce/boîte carton

Notes

- Conversion d'un signal RS232 en RS 485,
- Convertisseur passif ne nécessitant pas d'alimentation