

Catalogue des produits

FONESTAR



NOUS SOMMES

FONESTAR

www.fonestar.com



/ fonestarsistemas

Cantabria / Castille y Leon / La Rioja / Navarre / Pays Basque

Polígono Trascueto
39600 Revilla de Camargo
Cantabria
Tel. 942 254 555
consultas@fonestar.es

Asturies / Galice

Avda. Montserrat, 4-18
Urb. Los Arces, bloque I, local 3
15009 La Coruña
Tel. 981 132 787
galicia@fonestar.es

Madrid / Castille la Manche

Avda. Machupichu, 73
28043 Madrid
Tel. 913 889 207
madrid@fonestar.es

Portugal

PCI - Parque Ciência e Inovação
Via do Conhecimento, Edifício 3, Sala 3.0.2.
3830-352 – Ilhavo - Portugal
Tel. +351 926 809 429
portugal@fonestar.pt

Internationale

Tel. +34 628 779 490
export@fonestar.es

Communauté Valencienne / Canaries / Murcie

Avda. de los Tamarindos, 45
46015 Valencia
Tel. 963 338 128
levante@fonestar.es

Aragon / Baleares / Catalogne

Plaza Tirant lo Blanc, 2
08005 Barcelona
Tel. 934 105 311
catalunya@fonestar.es

Andalousie / Extremadure

Avda. Mayor L. Uruñuela, 6
Edit Congress
41020 Seville
954 257 814
andalucia@fonestar.es

France

Tel. +33 488 620 925
france@fonestar.fr



Une expansion
internationale
croissante
+70 pays

MATRICE + MODULES



MPX-4088

Matrice audio 8 x 8. 4 canaux numériques entrée/sortie. Compatible avec DANTE. DSP. RS-232.



MPX-450D

Module d'expansion DANTE 8 x 8.



MPX-440X

Prolongation de 4 ports RD pour la matrice d'audio mod. MPX-4088.



MPX-410ES

Commande d'entrée/sortie d'audio pour matrice mod. MPX-4088. 2 entrées, 2 sorties. Jusqu'à 2 modules maximum par matrice.



MPX-430VS

Commande à distance du contrôle du volume et attribution de zones pour la matrice audio mod. MPX-4088.



MPX-460P

Commande à distance du contrôle du volume, attribution de zones et scènes avec écran tactile pour la matrice d'audio mod. MPX-4088. Jusqu'à 16 commandes maximum par matrice.



MPX-400MIC

Microphone avec sélecteur à zones pour système de zones mod. MPX-4088.



AMPLIFICATEURS DE PUISSANCE LIGNE 100V



FSD-4500E Amplificateur de puissance multicanal DANTE 4 x 400 W RMS. Possibilité de 2 x 480 W RMS. Sorties 70 et 100 V.

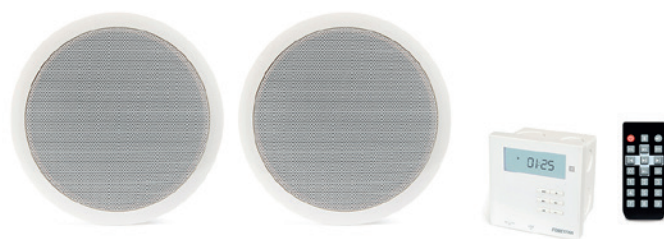


FSD-2500E Amplificateur de puissance multicanal DANTE 2 x 400 W RMS. Possibilité de 1 x 480 W RMS. Sorties 70 et 100 V.



FSD-2150E Amplificateur de puissance multicanal DANTE 2 x 135 W RMS. Possibilité de 1 x 150 W RMS. Sorties 70 et 100 V.

KITS AMPLIFICATEUR + HAUTS PARLEUR



KS-06
Kit de son. Amplificateur stéréo 10 + 10 W RMS@8Ω. 2 haut-parleurs 6 1/2" 10 W RMS@8Ω. Reproducteur USB/MicroSD/FM.



KS-WALL
Kit de son. Amplificateur stéréo 2 x15 W RMS@8Ω. 2 haut-parleurs 6" 15 W RMS@8Ω. Lecteur USB/FM/Bluetooth.



AMPLIFICATEURS LIGNE 100V/8 OHMS



PROX



PROX-15 15 W RMS.

PROX-30 30 W RMS.

PROX-60 60 W RMS.

Amplificateurs de public address monozone.

PROX-S



PROX-60S 60 W RMS.

PROX-120S 120 W RMS.

PROX-240S 240 W RMS.

Amplificateurs de public address monozone.

PROX-Z



PROX-60Z 60 W RMS. 2 zones de haut-parleurs.

PROX-120Z 120 W RMS. 3 zones de haut-parleurs.

PROX-240Z 240 W RMS. 4 zones de haut-parleurs.

Amplificateurs de public address multizone.



SYSTÈME DE CONFÉRENCE



SCI-750

Système de conférences sans fil. Unité de contrôle. Jusqu'à 256 microphones.

SCI-770D

Microphone délégué pour système de conférences sans fil mod. SCI-750



SCI-760P

Microphone président pour système de conférences sans fil mod. SCI-750



SCI-790C

Mallette de chargeur de batteries pour les mods de micro sans fil. SCI-760P et SCI-770D. 8 batteries.



SCI-780C

Mallette de chargeur de batteries pour les mods de micro sans fil. SCI-760P et SCI-770D. 16 batteries.



ENCEINTES LIGNE 100V/8 OHMS



SONORA-4TN/TB



Haut-parleur de surface 4". 30/15/7'5/3'75 W RMS@100 V. 30 W RMS@8Ω. Protection IP-66 et brouillard salin. Support de fixation orientable. Câble de sécurité en acier.

SONORA-5TN/TB



Haut-parleur de surface 5 1/4". 40/20/10/5 W RMS@100 V. 40 W RMS@8Ω. Protection IP-66 et brouillard salin. Support de fixation orientable. Câble de sécurité en acier.

SONORA-6TN/TB



Haut-parleur de superficie 6". 60/30/15/7'5 W RMS@100 V. 60 W RMS@8Ω. Protection IP-66 et brouillard salin. Support de fixation orientable. Câble de sécurité en acier.



HAUT-PARLEURS



PF-19T

Projecteur de son 6 ½".
20/10/5 W RMS@100 V.
Protection IP-44. Support de
fixation orientable.



PF-20T

Projecteur de son 2 x 5 ½".
15/7'5/3'75 W RMS@100 V.
Protection IP-44. Support de
fixation orientable.



GAT-4620

Haut-parleur de plafond 6
½" coaxial. 20/10/5/2'5 W
RMS@100 V. Installation par
ancrages.



EF-333

Haut-parleur suspendu
5" coaxial. 30/20/15/10/5
W RMS@100/70 V. 30 W
RMS@8Ω. Protection IP 54.



PF-35T

Proyector de sonido 6'.
50/30/15 W RMS@100 V.
Protección IP-66. Soporte
de sujeción orientable.



MALIBU-108L

Haut-parleur portable 8".
100W, 20 W RMS.
1 microphone sans fil de
main UHF 684 Mhz. Lecteur
USB/SD.



MALIBU-110L

Haut-parleur portable 10".
100W, 20 W RMS.
1 microphone sans fil de
main UHF 684 Mhz. Lecteur
USB/SD.



RACKS



FRA-10U

Armoire rack métallique 19" 10 U. Porte transparente en méthacrylate avec serrure et clé. Roulettes avec frein. 2 ventilateurs. Fonds utile 41 cm.



FRA-20U

Armoire rack métallique 19" 20 U. Porte transparente en méthacrylate avec serrure et clé. Roulettes avec frein. 2 ventilateurs. Fonds utile 41 cm.



FRW2-6006

Armoire rack 19" murale 6 U. Ouverture avant et arrière avec serrure et clés. Fonds utile 56'4 cm.



FRW2-6009

Armoire rack 19" murale 9 U. Ouverture avant et arrière avec serrure et clés. Fonds utile 57'3 cm.



MICROPHONES



MSH-887-512

Microphone sans fil UHF.

Il dispose de 32 canaux sélectionnables de 512 à 525 MHz, avec fonction de balayage automatique et transmission des canaux au microphone par IR.



microphones interphone



GM-20P

Microphone interphone bidirectionnel. 2 x 400 mm. PTL et PTT. Bouton d'appel.



INTERFON-V

Interphone de guichet. Bidirectionnel. Anti-feedback.



CONNEXION ET CÂBLAGE



WP-55SUC

Panneau de connexion intégré. 2 x USB A femelle. Schuko femelle, obturateur de sécurité.



WP-85CJ

Boîte de surface pour cadre et châssis WP-86MCH. 80 x 80 x 41 mm de profondeur.



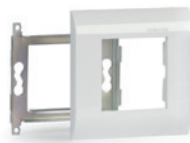
WP-194CJ

Boîte de surface pour cadre et châssis mod. WP-195MCH. 194 x 81 x 42 mm de profondeur.



WP-89MCH

Cadre et châssis pour l'installation dans boîte d'encastrement. 1 fenêtre 1 panneau connexion. 80 x 80 mm.



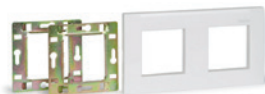
WP-86MCH

Cadre et châssis pour l'installation dans une boîte de surface mod. WP-85CJ. 1 fenêtre 1 panneau connexion. 80 x 80 x 41 mm.



WP-195MCH

Cadre et châssis pour l'installation dans une boîte de surface mod. WP-194CJ. 1 fenêtre 3 panneaux connexion. 195 x 80 mm.



WP-150MCH

Cadre et 2 châssis pour l'installation dans 2 boîtes d'encastrement. 2 fenêtres 2 panneaux connexion. 150 x 80 mm.



WP-148CJ

Boîte de surface pour cadre et châssis WP-149MCH. 148 x 81 x 42 mm de profondeur.



WP-87T

Couvercle aveugle 1 panneau de connexion. 45 x 45 x 33'3 mm profondeur.



WP-220MCH

Cadre et 3 châssis pour l'installation dans 3 boîtes d'encastrement. 3 fenêtres 3 panneaux connexion. 220 x 80 mm.



WP-149MCH

Cadre et 2 châssis pour l'installation dans une boîte de surface mod. WP-148CJ. 1 fenêtre 2 panneaux connexion. 148 x 80 mm.



WP-88T2

Couvercle aveugle 1/2 panneau de connexion. 22'5 x 45 x 33'3 mm profondeur.





WPB-4

Boîte de surface 4
panneau de connexion. 208
x 62 x 100 mm de
profondeur.



WP-61V-02

1/2 panneau de connexion.
VGA femelle. Câble 20 cm.
45 x 22'5 x 38'5 mm
profondeur.



WP-37H

HDMI femelle.
1/2 panneau de connexion.
Adaptateur pour HDMI
femelle 90°.



WP-33J

1/2 panneau de connexion. Jack
3'5 mm stéréo femelle. 22'5 x 45
x 33'3 mm profondeur.



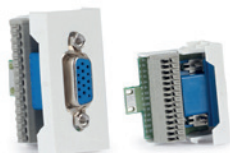
WP-52JVJ

Panneau de connexion. VGA
D15 femelle. Micro. Jack 3'5 mm
stéréo femelle. Auriculaires, jack
3'5 mm stéréo femelle. 45 x 45 x
45 mm de profondeur.



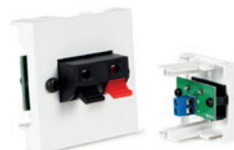
WP-46H

1/2 panneau de connexion.
HDMI femelle. 22'5 x 45 x 39'2
mm profondeur.



WP-34V

1/2 panneau de connexion.
VGA D15 femelle. 22'5 x 45
x 42'6 mm profondeur.



WP-35T

Panneaux de connexion
pour installations
d'audiovisuelles, salles de
classes, salles de
conférences, etc.



WP-62H-02

1/2 panneau de connexion.
HDMI femelle. Câble 10
cm. 45 x 22'5 x 38'5 mm
profondeur.



WP-51V

1/2 panneau de connexion.
VGA D15 femelle. 22'5 x 45
x 47 mm profondeur.



WP-36J

1/2 panneau de connexion.
Jack 6'3 m stéréo femelle.
22'5 x 45 x 34 mm
profondeur.



WP-38K

Panneau de connexion.
Connecteur de haut-parleur
4 contacts. 45 x 45 x 41'5
mm profondeur.





HDMI-UHD-COPT30

Câble HDMI. HDMI mâle à HDMI mâle. Résolution UHD 4K@60Hz. 18 Gbps. 30 m.



WP-44S

Base de prise bipolaire avec mise à terre. 250 V CA, 16 A.



WP-48P

Panneau de connexion. Sortie de câble. 45 x 45 x 14'2 mm profondeur.



WP-39X

Panneau de connexion. XLR femelle. 45 x 45 x 47 mm de profondeur.



WP-32U

USB A femelle. 1/2 panneau de connexion. Bornes à vis.



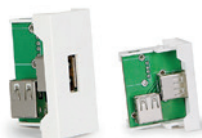
WP-31UC

1/2 panneau de connexion chargeur. USB A femelle. 22'5 x 45 x 46 mm profondeur.



WP-42R

1/2 panneau de connexion. 2 connecteurs RCA. 22'5 x 45 x 33'3 mm profondeur.



WP-47U

USB A femelle. 1/2 panneau de connexion Connexion par USB A femelle. Dimensions: 22'5 x 45 x 33'3 mm de profondeur.



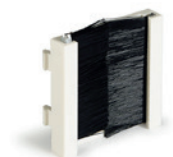
WP-49RJ

1/2 panneau de connexion. RJ-45 FTP CAT 6 T568B. 22'5 x 45 x 32'1 mm profondeur



WP-43R

1/2 panneau de connexion. 3 x RCA. 22'5 x 45 x 33'3 mm profondeur.



WP-56P

Panneau de connexion. Sortie de câble. 45 x 45 x 16 mm de profondeur.



WP-54I

Interrupteur avec témoin lumineux. 230/115 V CA 16 A. 45 x 45 x 39 mm profondeur.





WPL-401

Panneau de connexion intégré. 1 VGA D15 femelle. 1 USB A femelle. 1 vidéo composé RCA. 2 x RCA. Jack 3'5 mm.



WPL-403

Boîte de connexions multimédia. 1 VGA D15 femelle. 1 HDMI femelle. Jack 3'5 mm. 1 USB B.



FONESTAR

