

Contrôle d'accès
Access control

INFX V2-AI

Notice technique / *Technical Manual*



Sommaire / Contents

Remerciements	3
Informations et recommandations	4
Caractéristiques techniques	5
1) Câblage du module INFX V2-AI avec une ACCESS-IT UNIT	6
2) Configuration des switchs	7
3) Utilisation avec une ACCESS-IT UNIT	8
a) Création de la carte entrées sous ACCESS-IT LOG	8
b) Utilisation des entrées.....	9
b) Utilisation des entrées : Création d'un automatisme	10
Thanks	11
Information and recommendations.....	12
Technical specifications	13
1) Cabling the board INFX V2-AI with ACCESS-IT UNIT	14
2) Switch configuration.....	15
3) Usage with a ACCESS-IT UNIT	16
a) Registering the input board under ACCESS-IT LOG	16
b) Using inputs.....	17
b) Using inputs: creating an automatic operation	18

Remerciements

Cher(ère) client(e),

Vous venez de faire l'acquisition de « INFX V2-AI » créé par la société française EDEN.

Toute l'équipe EDEN vous remercie de votre intérêt ainsi que de votre confiance pour notre solution de sécurité.

Nous espérons qu'elle vous donnera entière satisfaction dans la sécurisation des locaux de votre entreprise.

Pour toutes remarques complémentaires, vous pouvez nous contacter via notre site Internet www.access-it.eu

L'équipe EDEN.

Informations et recommandations



- o Conformément à la directive européenne UTE C00-200 décrivant les directives 89/336CEE et 92/31 CEE, INFX V2-AI est conforme aux normes :
 - NF EN 50081-1 pour les émissions électromagnétiques et
 - NF EN 50082-1 pour la susceptibilité électromagnétique.
- o **Recommandations de câblage** : les câbles utilisés pour le raccordement des lecteurs, réseau et autres périphériques doivent être installés conformément aux indications décrivant le Niveau 2 (environnement protégé) de la norme NF EN 61000-4-4.
- o **Ce produit doit être installé par une entreprise qualifiée.** Une installation et une utilisation incorrectes peuvent entraîner des risques de chocs électriques ou d'incendie. Avant d'effectuer l'installation, lire la notice technique et respecter les préconisations de montage du produit.
- o **Après avoir éteint l'alimentation, tous les condensateurs internes se déchargeront à un niveau sain après 60 secondes dans des conditions normales. Néanmoins, dans le cas d'une défaillance, les charges peuvent être maintenues beaucoup plus longtemps et des précautions adéquates doivent être prises avant de manipuler le produit.**

Notre support technique est disponible du lundi
au vendredi de 9h à 12h et de 14h à 18h
(17h le vendredi)



0891 70 01 90 (0,225 €/mn)

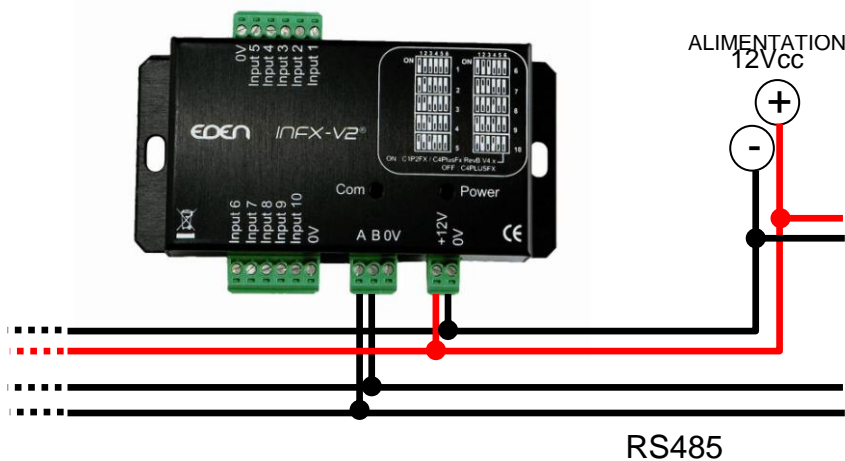


hotline@tech-eden.com

Caractéristiques techniques

Consommation maximale..... 50mA @12V
Tension d'alimentation..... 9 – 14VDC
Poids..... 88g
Dimensions du boîtier..... 111x72x26mm
Température de fonctionnement..... - 20°C à + 50°C

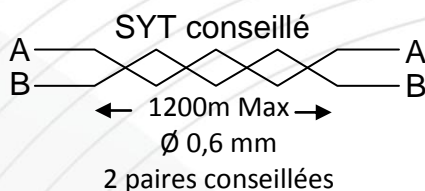
1) Câblage du module INFX V2-AI avec une ACCESS-IT UNIT



Note : Vous pouvez raccorder jusqu'à 5 INFX V2-AI sur votre ACCESS-IT UNIT. Pour cela, veillez à paramétrer les switches d'adressage.



(?) Fiche technique :



Veillez à utiliser une même paire pour A et B
Veillez à séparer l'alimentation du bus RS485


Caractéristique : **Liaison sensible**

Ecran : **Recommandé**

Pour atteindre 1200m, vous devez installer de chaque extrémité du réseau une résistance de 220Ω entre les points A et B (cf. ci-dessus).

Attention : La longueur totale ne doit pas dépasser la distance préconisée.

2) Configuration des switches

Légende : ON 

Dans cet exemple, tous les interrupteurs sont sur ON.

ACCESS-IT UNIT

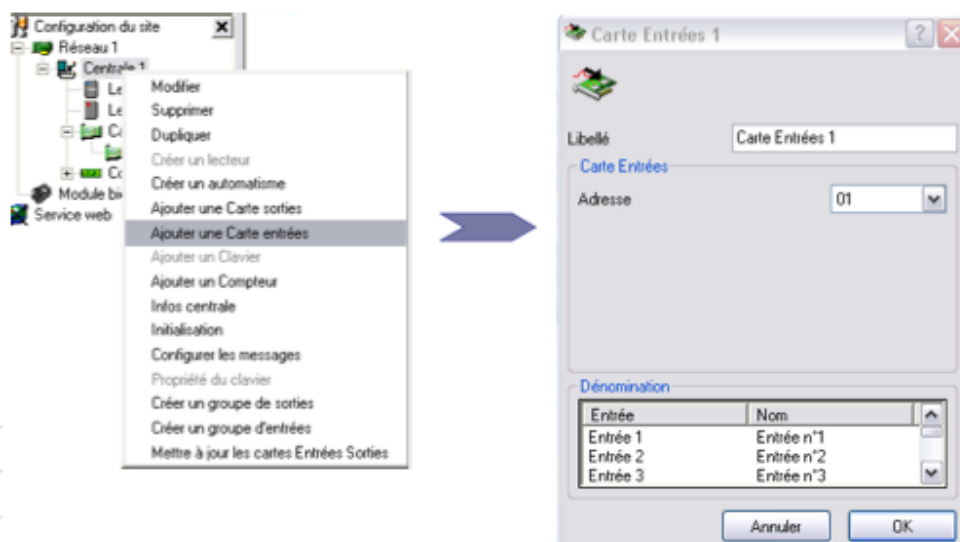
1 2 3 4 5 6	
on 	Ne pas Utiliser
	Adresse 1
	Adresse 2
	Adresse 3
	Adresse 4
	Adresse 5
	Adresse 6
	Adresse 7
	Adresse 8
	Adresse 9
	Adresse 10

3) Utilisation avec une ACCESS-IT UNIT

Assurez vous que le switch 6 soit positionné sur « ON ».

a) Création de la carte entrées sous ACCESS-IT LOG

Onglet Technique, Menu Configuration du site, cliquez sur la centrale sur laquelle votre carte INFX V2-AI est raccordée puis cliquez sur « Ajouter une carte entrées ».



Vérifiez l'adresse de la carte par rapport à la configuration de vos switches.

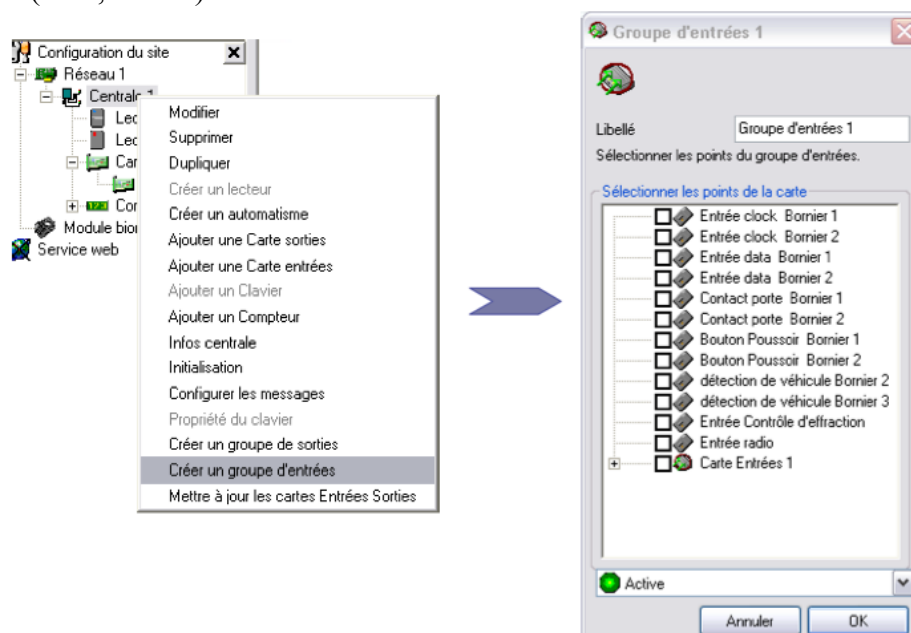
Vérifiez le voyant de connexion sur la carte INFX V2-AI (celui-ci doit clignoter) et consultez la liste des événements de ACCESS-IT LOG (événement de connexion Bus Extension).

b) Utilisation des entrées

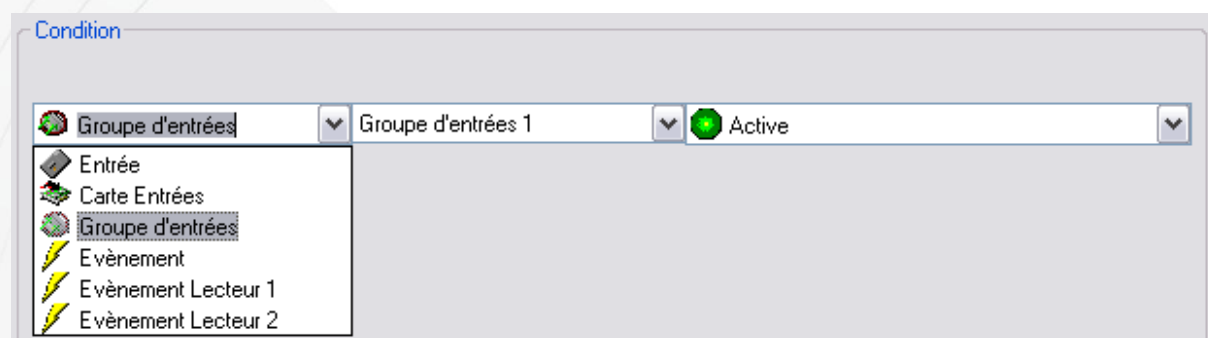
Pour utiliser les entrées de la carte INFX V2-AI, vous disposez des 2 méthodes suivantes :

Création d'un groupe d'entrées :

Onglet Technique, Menu Configuration du site, cliquez sur la centrale sur laquelle votre carte INFX V2-AI est raccordée puis cliquez sur « Ajouter un groupe d'entrées ». Cochez alors toutes les entrées qui devront être actives (présence d'un 0V) afin que le groupe passe actif. Vous pouvez également forcer l'état de ce groupe (actif, inactif).



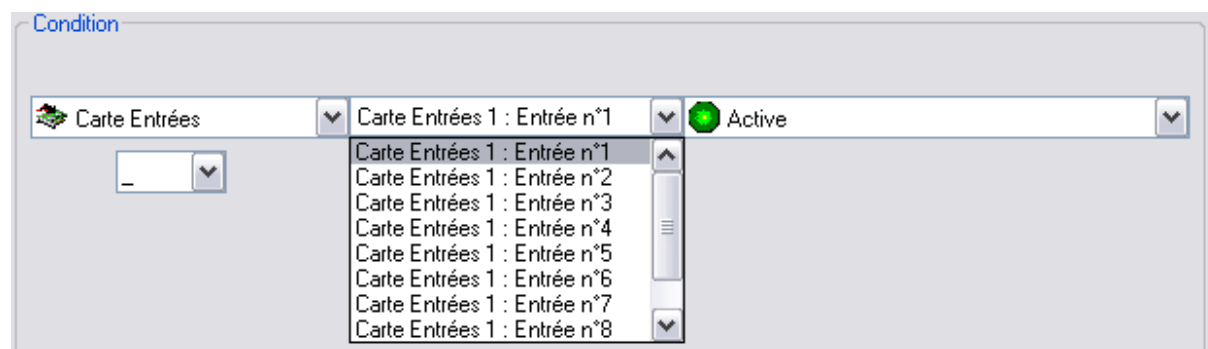
Ce groupe d'entrées pourra ensuite être utilisé dans un automate comme suit :



Création d'un automate :

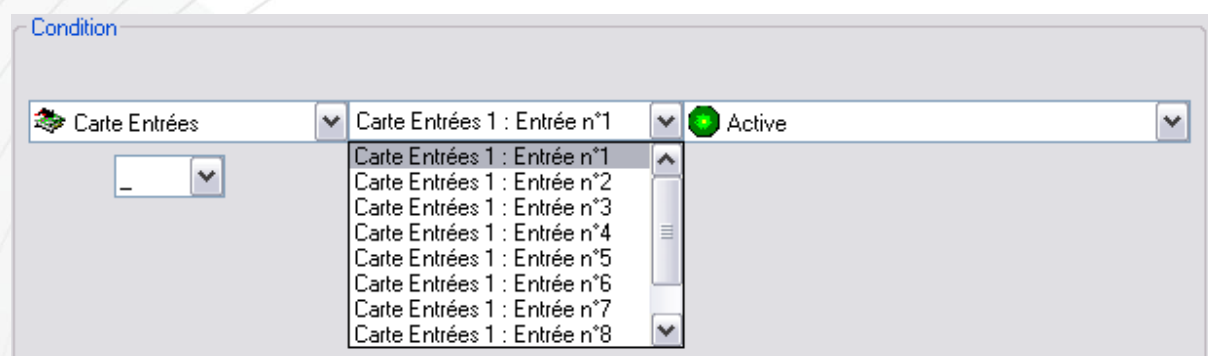
Onglet Technique, Menu Configuration du site, cliquez sur la centrale sur laquelle votre carte INFX V2-AI est raccordée puis cliquez sur « Créer un automate ».

Dans la liste des conditions, vous retrouvez alors toutes les entrées que vous pourrez ensuite tester.

**b) Utilisation des entrées : Création d'un automate**

Onglet Technique, Menu Configuration du site, cliquez sur la centrale C4PlusFx sur laquelle votre carte INFX V2-AI est raccordée puis cliquez sur « Créer un automate ».

Dans la liste des conditions, vous retrouvez alors toutes les entrées que vous pourrez ensuite tester.



Thanks

Dear Customer,

You have just purchased “INFX V2-AI” created by the French company EDEN.

All the EDEN team would like to thank you for your interest and your confidence in our security package.

We hope that it will give you full satisfaction in protecting your business premises.

If you have any further remarks, you can contact us via our website at www.access-it.eu

The **EDEN** team.

Information and recommendations



- In accordance with the European directive UTE C00-200 describing the directives 89/336 EEC and 92/31 EEC, INFX V2-AI complies with the following standards:
 - NF EN 50081-1 for electromagnetic emissions and
 - NF EN 50082-1 for electromagnetic susceptibility.
- **Wiring recommendations:** the cables used to connect the drives, network and other devices must be installed according to the instructions describing Level 2 (protected environment) of the standard NF EN 61000-4-4.
- **This product must be installed by a qualified contractor.** Incorrect installation and use are liable to cause an electric shock or fire hazard. Before conducting the installation, read the technical manual and follow the product assembly recommendations.
- **After switching off the power supply, all the internal capacitors will discharge at a healthy level after 60 seconds under normal conditions. However, in the event of a fault, the charging may be maintained for a much longer time and suitable precautions must be taken before handling the product.**

Our technical support is available Monday to Friday
from 9 am to 12 pm and from 2 pm to 6 pm
(5 pm on Fridays)

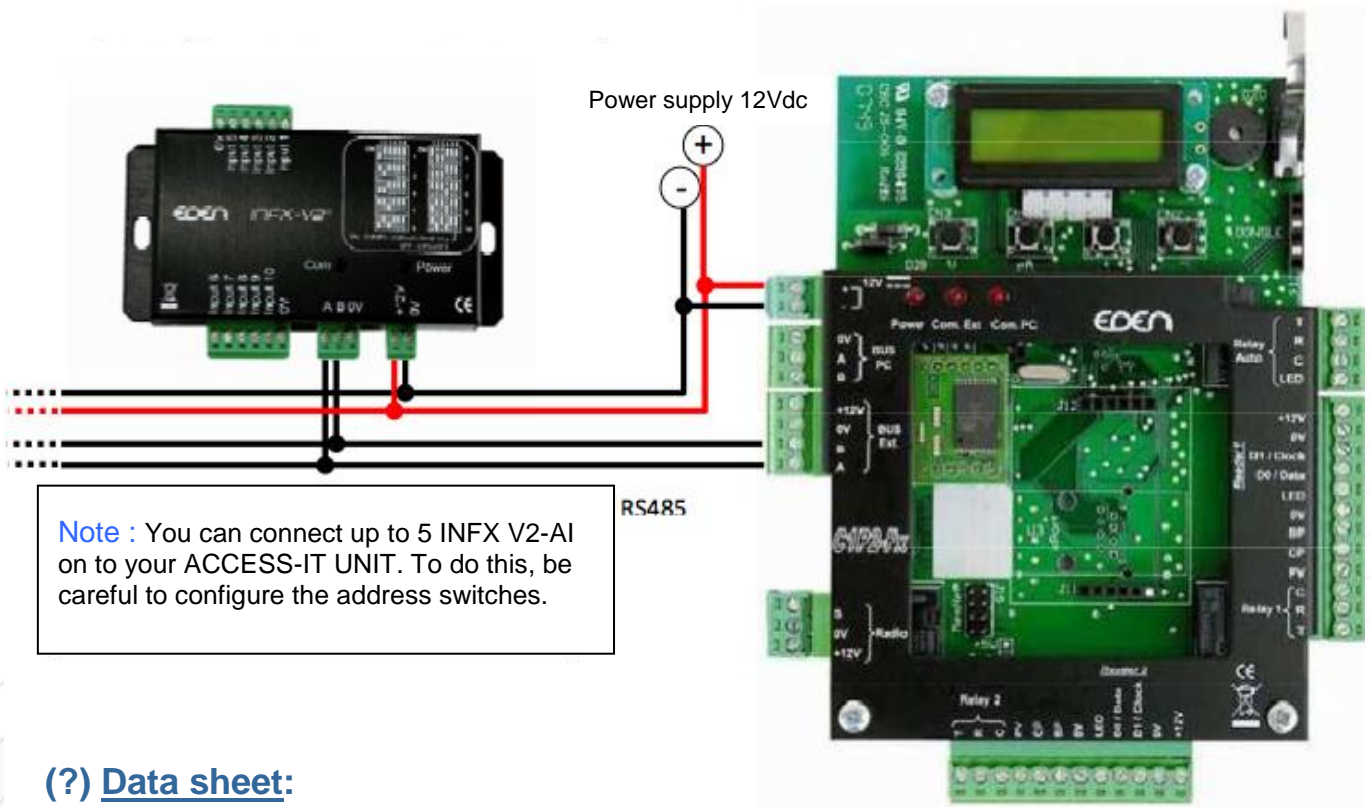
 **+33 (0)4 42 54 58 57**

 hotline@tech-eden.com

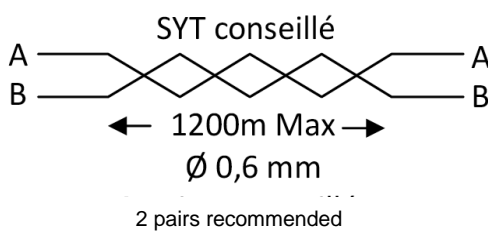
Technical specifications

Maximum consumption.....	50mA @ 12V
Power supply voltage.....	9 - 14VDC
Weight.....	88g
Housing dimensions.....	111x72x26mm
Operating temperature	-20°C to +50°C

1) Cabling the board INFX V2-AI with ACCESS-IT UNIT



(?) Data sheet:



Be sure to use the same pair for A and B

Be sure to separate the supply from the RS485 bus

Characteristic: **Sensitive connection**

Screen: **Recommended**

To reach 1,200 m, you must fit a 220Ω resistor between points A and B at each end of the network (see above).

Note: The total length must not exceed the recommended distance.

2) Switch configuration

Key:



In this example, all switches are positioned at ON.

ACCESS-IT UNIT

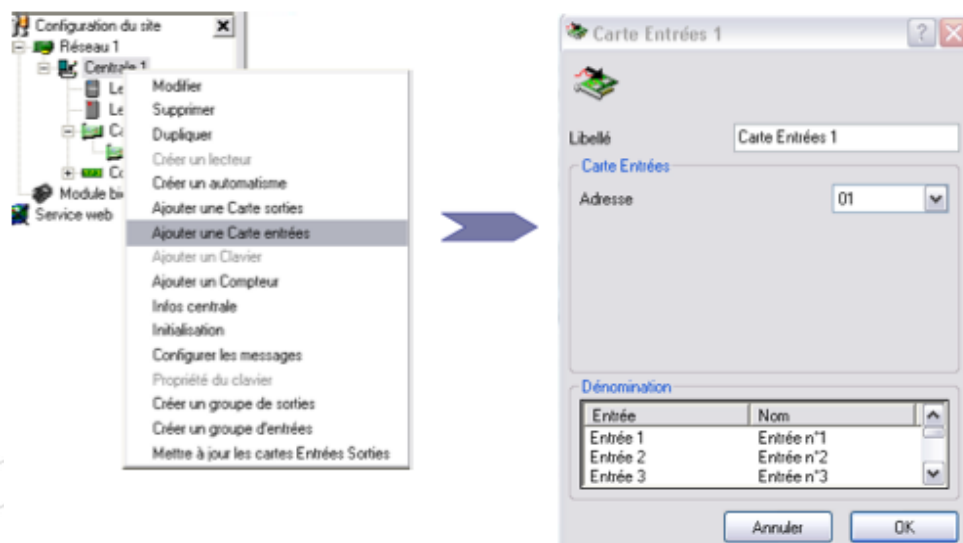
1 2 3 4 5 6	
on	Do not use
	Address 1
	Address 2
	Address 3
	Address 4
	Address 5
	Address 6
	Address 7
	Address 8
	Address 9
	Address 10

3) Usage with a ACCESS-IT UNIT

Ensure that switch 6 is positioned at ON.

a) Registering the input board under ACCESS-IT LOG

Click on the Technical tab, then on the Site Configuration option. Next click on the ACCESS-IT UNIT control unit to which your INFX V2-AI expansion board is connected, then on “Add an input board.”



Verify the board address in relation to the configuration of your switches.

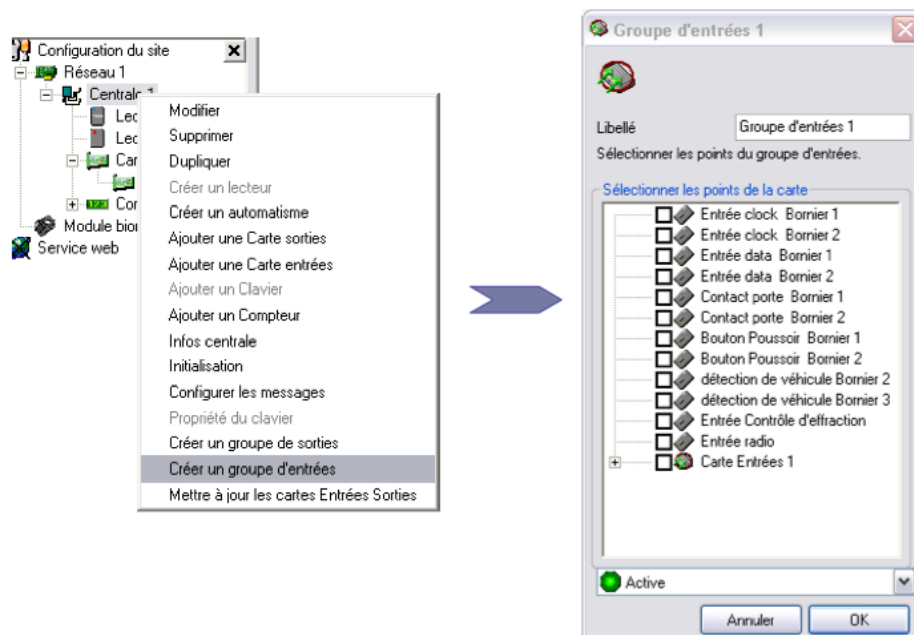
Verify the connection light on the INFX V2-AI expansion board (it should blink) and consult the ACCESS-IT LOG event log (Bus Extension connection event).

b) Using inputs

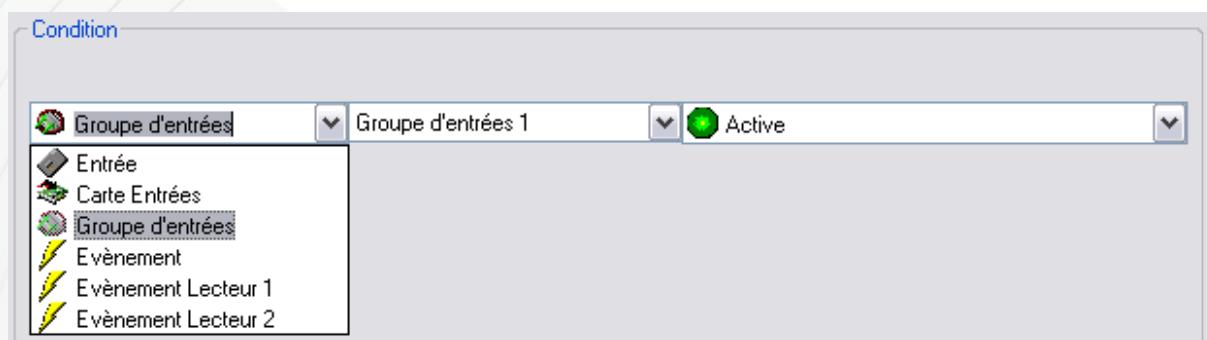
To use the inputs on the INFX V2-AI board, you can use either of the following two methods:

Create an input group:

In the Technical tab, Site Configuration option, click on the ACCESS-IT UNIT control unit to which your INFX V2-AI board is connected then click on “Create an input group.” Next check the boxes of all inputs that should be activated (presence of 0V) for the group to become active. You can also force the status of this group (active, inactive).



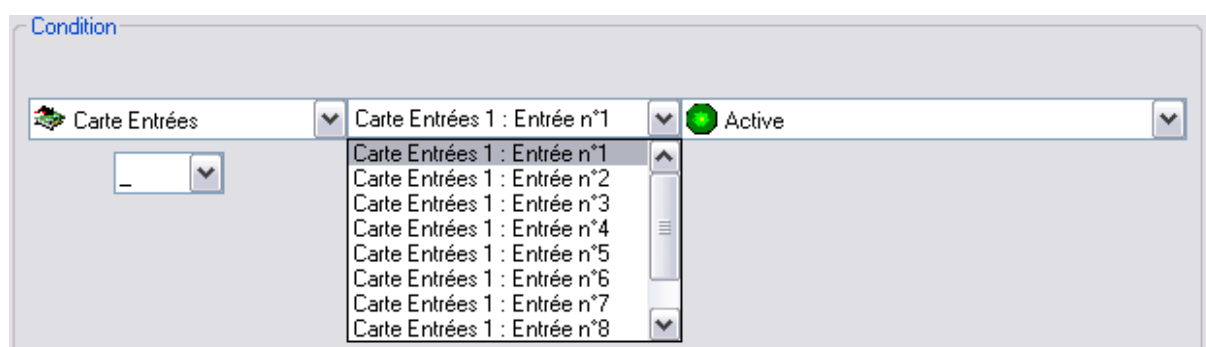
The input group can then be used in an automatic operation as follows:



Creating an automatic operation:

Click on the Technical tab, then on the Site Configuration option. Next click on the ACCESS-IT UNIT control unit to which your INFX V2-AI board is connected, then on “Create an automatic operation.”

In the list of conditions, you will now find all the inputs, which you can then test.

**b) Using inputs: creating an automatic operation**

Click on the Technical tab, then on the Site Configuration option. Next click on the C4PlusFx control unit to which your INFX V2-AI board is connected, then on “Create an automatic operation.”

In the list of conditions, you will now find all the inputs, which you can then test.

