

GM-20P

WINDOW INTERCOM
INTERCOMUNICADOR DE VENTANILLA
INTERPHONE DE GUICHET
INTERCOMUNICADOR DE GUICHÉ



QUICK START GUIDE/GUÍA RÁPIDA/
GUIDE DE DÉMARRAGE RAPIDE/GUIA RÁPIDO

FONESTAR

DESCRIPTION/DESCRIPCIÓN/DESCRIPTION/DESCRIÇÃO

EN

- Window intercom system composed of a desktop intercom microphone and an external section to ease communication through counter windows, glass partitions or windows in box offices, banks, offices, control points, private accesses, car parks, etc.

ES

- Sistema de intercomunicación de ventanilla compuesto por micrófono intercomunicador de sobremesa y exterior para facilitar la comunicación a través de ventanillas, mamparas o cristal en taquillas, bancos, despachos, puestos de control, accesos privados, parkings, etc.

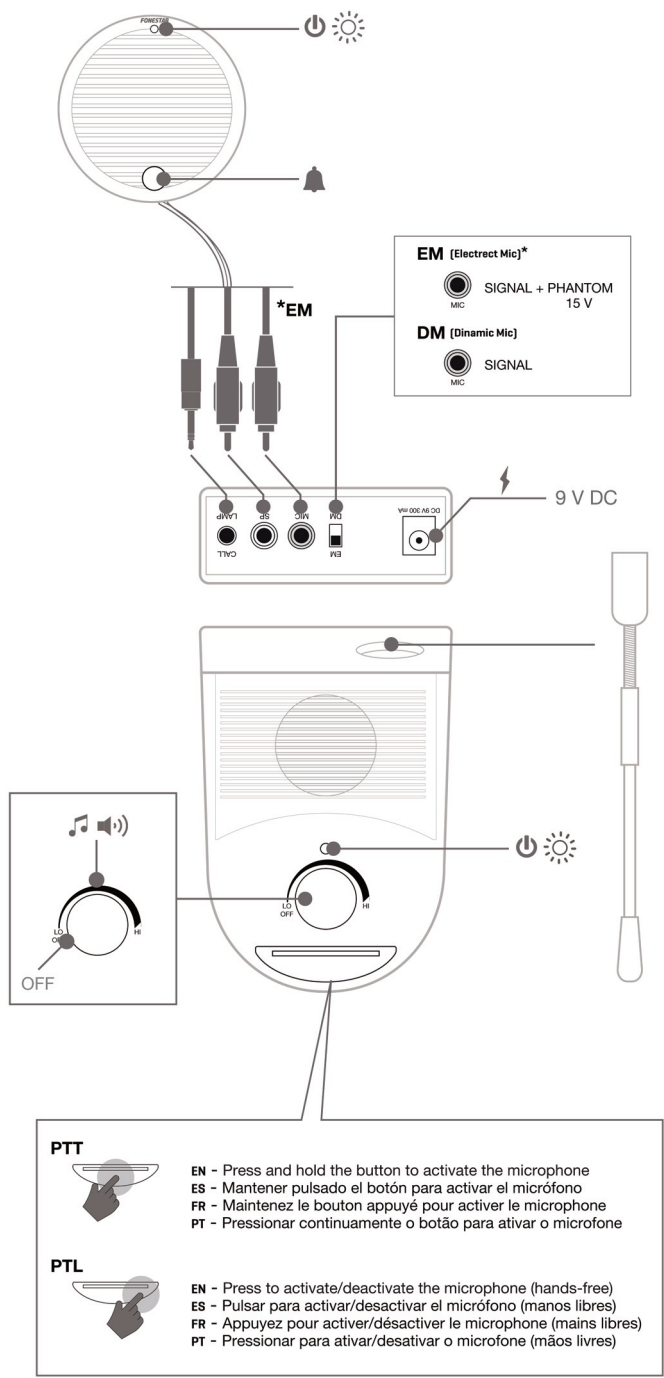
FR

- Système d'inter communication de guichet composé d'un microphone intercommuniqueur de table et extérieur pour faciliter la communication des guichets fermés, avec plexiglas ou verre pour les banques, postes de contrôles, accès privés, parkings, etc.

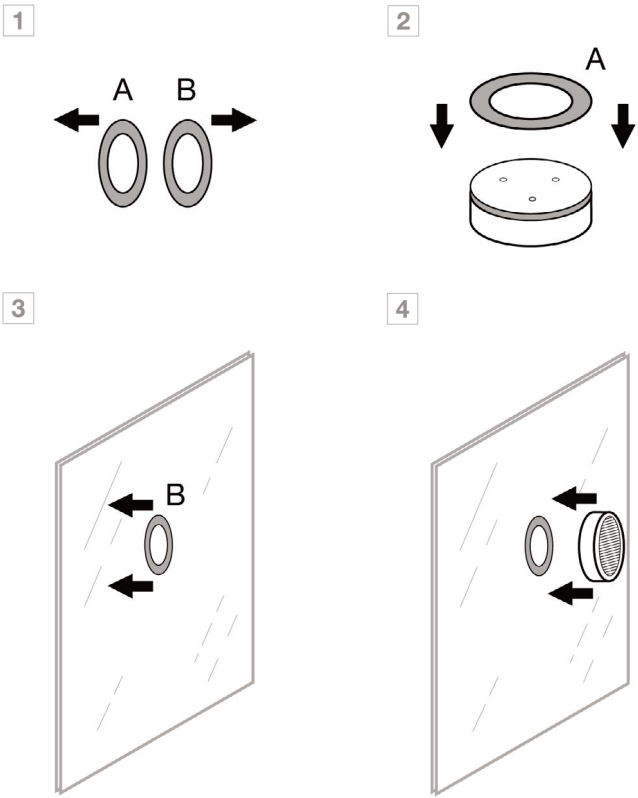
PT

- Sistema de intercomunicação de guiché composto por microfone intercomunicador de mesa e exterior para facilitar a comunicação através de guichés, divisórias ou vidro em bilheteiras, bancos, gabinetes, postos de controlo, acessos privados, parques de estacionamento, etc.

CONTROLS AND CONNECTIONS



INSTALLATION OF THE EXTERNAL SPEAKER WITH VELCRO
INSTALACIÓN DE ALTAVOZ EXTERIOR CON VELCRO
INSTALLATION DE HAUT-PARLEUR EXTÉRIEUR AVEC VELCRO
INSTALAÇÃO DO ALTIFALANTE EXTERIOR COM VELCRO



INSTALLATION OF THE EXTERNAL SPEAKER WITH SCREWS
INSTALACIÓN DE ALTAVOZ EXTERIOR CON TORNILLOS
INSTALLATION DE HAUT-PARLEUR EXTÉRIEUR AVEC VIS
INSTALAÇÃO DO ALTIFALANTE EXTERIOR COM PARAFUSOS

