

Boîtier d'extérieur de grande taille pour caméra

ES-HD-HWS-LG
ES-HD-CWS-LG



Le boîtier d'extérieur pour caméra haute définition garantit une protection totale contre toutes les intempéries. L'ouverture latérale facilite l'accès à la caméra et aux câbles. Le boîtier comprend le support passe-câble et un filtre pare-soleil. Le boîtier est en aluminium et le pare-soleil en plastique ABS pour garantir force et longévité, quelles que soient les applications. Le boîtier utilise également des bagues d'étanchéité et des joints en caoutchouc-néoprène pour une isolation maximale face aux intempéries.

CARACTÉRISTIQUES PRINCIPALES

Boîtier d'extérieur étanche pour caméras H5 Pro, H5A HD, H4 HD et H4 Pro

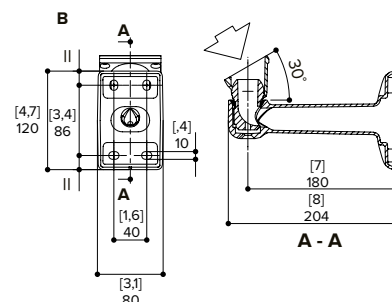
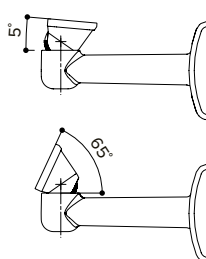
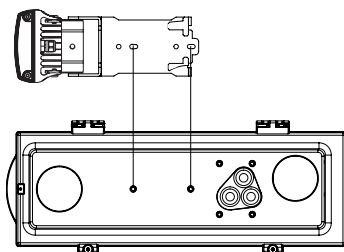
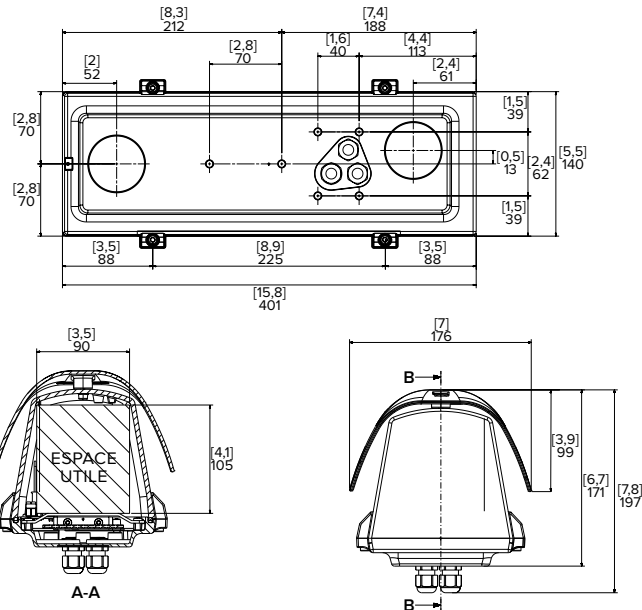
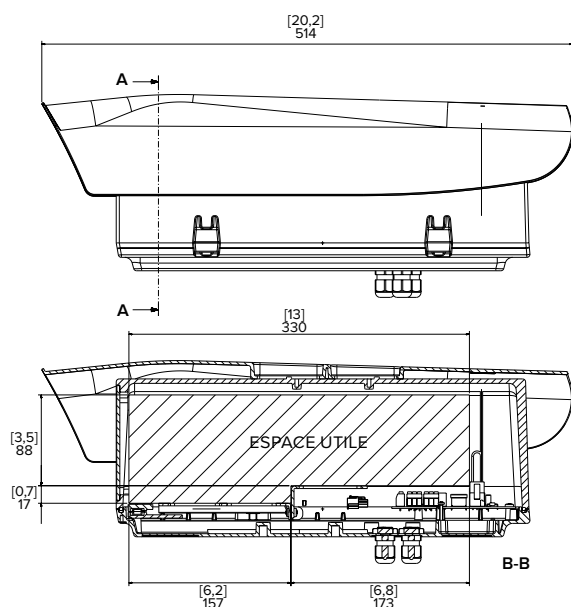
Fenêtre en verre pour une excellente qualité d'image

Comprend un support passe-câble et un filtre pare-soleil

Options de chauffage et de refroidissement disponibles

Compatible avec le module d'alimentation PoE+ en option

Finition de couleur RAL 9002



[X,X]	POUCES
X	MM

Spécifications

CARACTÉRISTIQUES MÉCANIQUES

Dimensions (l x H x L)	176 mm x 197 mm x 514 mm (6,9 po x 7,8 po x 20,2 po)
Espace intérieur utile (l x H x L)	90 mm x 115 mm x 325 mm (3,5 po x 4,5 po x 12,8 po)
Poids	4,8 kg
Matériau de la fenêtre	Verre
Finition	RAL 9002

ÉLECTRIQUE

Consommation électrique	20 W — ES-HD-HWS-LG 4 W — ES-HD-CWS-LG
Source d'alimentation	VCC : 12 V VCA : 24 V

CARACTÉRISTIQUES ENVIRONNEMENTALES

	ES-HD-HWS-LG	ES-HD-CWS-LG
Caméras prises en charge et température de fonctionnement	Caméras H5 PRO(H5PRO-B) : -40 °C à 55 °C Caméras H5A HD (H5A-B) : -10 °C à 48 °C Caméras H.264 H4 PRO (H4PRO-B) : -15 °C à 37 °C Caméras H4 HD (H4A-B) : -10 °C à 48 °C	Caméras H5 PRO (H5PRO-B) : -25 °C à 60 °C Caméras H5A HD (H5A-B) : -10 °C à 50 °C Caméras H.264 HD PRO (H4PRO-B) : -10 °C à 48 °C Caméras H4 HD (H4A-B) : -10 °C à 50 °C
Opération de chauffe	Activation : 15 °C ±3 °C Désactivation : 22 °C ±3 °C	s.o.
Opération de refroidissement	s.o.	Activation : 35 °C ±3 °C Désactivation : 20 °C ±3 °C

CERTIFICATIONS

Sécurité	CE EN 60950-1	EN50130-4 EN61000-6-3
Environnement	IP66 — ES-HD-HWS-LG IP44 — ES-HD-CWS-LG	Résistant au brouillard salin (EN50130-5, EN60068-2-52)

ACCESSOIRES DISPONIBLES

ES-HD-IPM	Trousse de modernisation pour module d'alimentation PoE+.
ES-HD-MNT-PAR	Bras de montage sur parapet
ES-HD-MNT-POLE-LG	Adaptateur pour montage sur portant de grande taille
ES-HD-MNT-POLE-MD	Adaptateur double caméra pour montage sur portant de taille moyenne
ES-HD-MNT-POLE-SM	Support d'adaptateur double caméra pour montage sur portant de petite taille
ES-HD-MNT-ARM	Bras de montage au plafond
ES-HD-MNT-CORNER	Adaptateur de montage en angle, compatible avec le support à rotule fourni
ES-HD-MNT-PLATE	Support mural de renforcement, deuxième point de montage de caméra pour ES-HD-MNT-POLE-MD

INFORMATIONS POUR COMMANDER

ES-HD-HWS-LG	Boîtier d'extérieur étanche de grande taille avec dispositif de chauffe
ES-HD-CWS-LG	Boîtier d'extérieur étanche de grande taille avec ventilateur de refroidissement