

## DS-3E0106HP-E

### Commutateur non manageable 4 ports PoE 100Mbps longue portée

Les commutateurs DS-3E0106HP-E sont des commutateurs PoE longue portée de couche 2, PoE 100 Mbps, offrant 1 port Hi-PoE 10/100 Mbps, 3 ports PoE 10/100 Mbps, et 2 ports RJ45 10/100 Mbps. Les commutateurs offrent une technologie Hi-PoE/PoE avancée et prennent en charge le mode étendu avec un accès longue portée jusqu'à 300 m. La transmission préalable et stable des vidéos importantes de la zone de surveillance peut également être garantie lorsqu'elle est connectée aux ports à haute priorité. Parallèlement, les 2 ports RJ45 de liaison montante 10/100 Mbps garantissent les applications de plusieurs solutions réseau.



## Caractéristiques et fonctions

### Gestion intelligente du PoE.

- Lorsque l'alimentation électrique dépasse la limite, les ports PoE gèrent intelligemment l'alimentation électrique, ce qui prolonge la durée de vie du commutateur.

### Transmission PoE longue portée jusqu'à 300 m.

- La distance entre les caméras IPC et le commutateur peut atteindre un maximum de 300 mètres.

### IEEE 802.3bt Standard Hi-PoE, Max. 60 W pour un port.

- Le port Hi-PoE standard IEEE 802.3bt fournit une alimentation de 60 W max. 60 W pour les appareils de forte puissance tels que les dômes ou autres appareils 802.3bt.

### Alimentation adaptative câble 4/8 conducteurs avec moins de perte de puissance.

- L'alimentation à câble 8 conducteurs réduit la perte de puissance sur les câbles.

### Protection contre les surtensions 6KV pour améliorer la fiabilité dans un environnement difficile.

- Le dispositif intégré de protection contre les surtensions protège le commutateur contre les surtensions soudaines dues à la foudre dans les environnements difficiles.

### Conception pour la transmission vidéo.

- Le port VIP garantit la transmission de données importantes en cas d'encombrement du réseau.

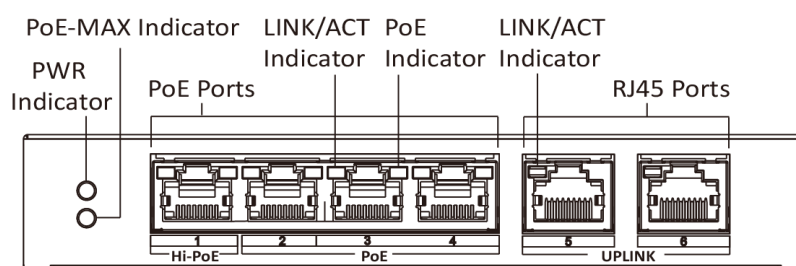


## Spécifications

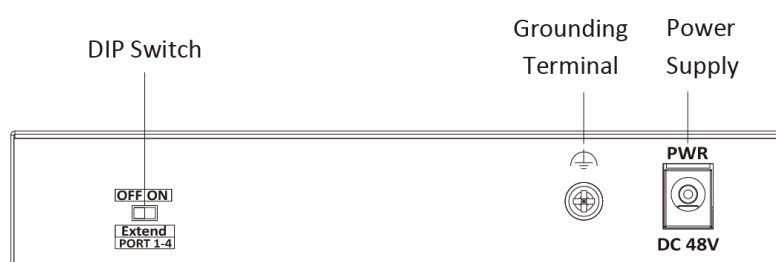
Modèle		DS-3E0106HP-E
Paramètres du réseau	Ports	1 × port Hi-PoE 10/100 Mbps, 3 × ports PoE 10/100 Mbps et 2 × ports RJ45 10/100 Mbps
	Type de port	Port RJ45, full duplex, MDI/MDI-X adaptatif
	Standard	IEEE 802.3, IEEE 802.3u, IEEE 802.3x
	Mode de transfert	Commutation de type "Store and Forward".
	Mode de travail	Mode standard (par défaut) ; Mode extension (« Extend »)
	Port à haute priorité	Ports 1 à 2
	Ports pour la transmission à longue distance	Ports 1 à 4
	Table d'adresses MAC	2 K
	Capacité de commutation	1,2 Gbps
	Taux de transfert des paquets	0,893 Mpps
	Cache interne	768 Kbits
Alimentation électrique PoE	Norme PoE	Port 1 : IEEE 802.3af, IEEE 802.3at, IEEE 802.3bt Ports 2 à 4 : IEEE 802.3af, IEEE 802.3at
	Broche d'alimentation PoE	Supporte l'alimentation à câble 8 conducteurs, les broches de câble Ethernet 1/2/3/6 et 4/5/7/8 fournissent l'alimentation simultanément.
	Port PoE	Ports 1 à 4
	Puissance maximale du port	Port 1: 60 W Ports 2 à 4: 30 W
	Budget de puissance PoE	60 W
	Consommation électrique max.	65 W
Général	Coque	Matériau métallique, conception sans ventilateur
	Poids brut	0.77 kg (1.70 lb)
	Poids net	0.24 kg (0.53 lb)
	Dimensions (L × H × D)	145 mm × 25.6 mm × 68.45 mm (5.7" × 1.0" × 2.7")
	Température de fonctionnement	-10 °C to 55 °C (14 °F to 131 °F)
	Température de stockage	-40 °C à 85 °C (-40 °F to 185 °F)
	Humidité de fonctionnement	5% à 95% (no condensation)
	Humidité de stockage	5% à 95% (pas de condensation)
	Alimentation électrique	48 VDC, 1.35 A
	Consommation électrique en mode veille	5 W
Approbation	EMC	FCC (47 CFR Part 15, Subpart B); CE-EMC (EN 55032: 2015, EN 61000-3-2: 2014, EN 61000-3-3: 2013, EN 55024: 2010 +A1: 2015); RCM (AS/NZS CISPR 32: 2015); IC (ICES-003: Issue 6, 2016)
	Sécurité	UL (UL 60950-1); CB (IEC 60950-1:2005 + Am 1:2009 + Am 2:2013); CE-LVD (EN 60950-1:2005 + Am 1:2009 + Am 2:2013)
	Chimie	CE-RoHS (2011/65/EU); WEEE (2012/19/EU); atteindre (Regulation (EC)Non 1907/2006)

## Interface Physique

Panneau avant:



Panneau arrière:



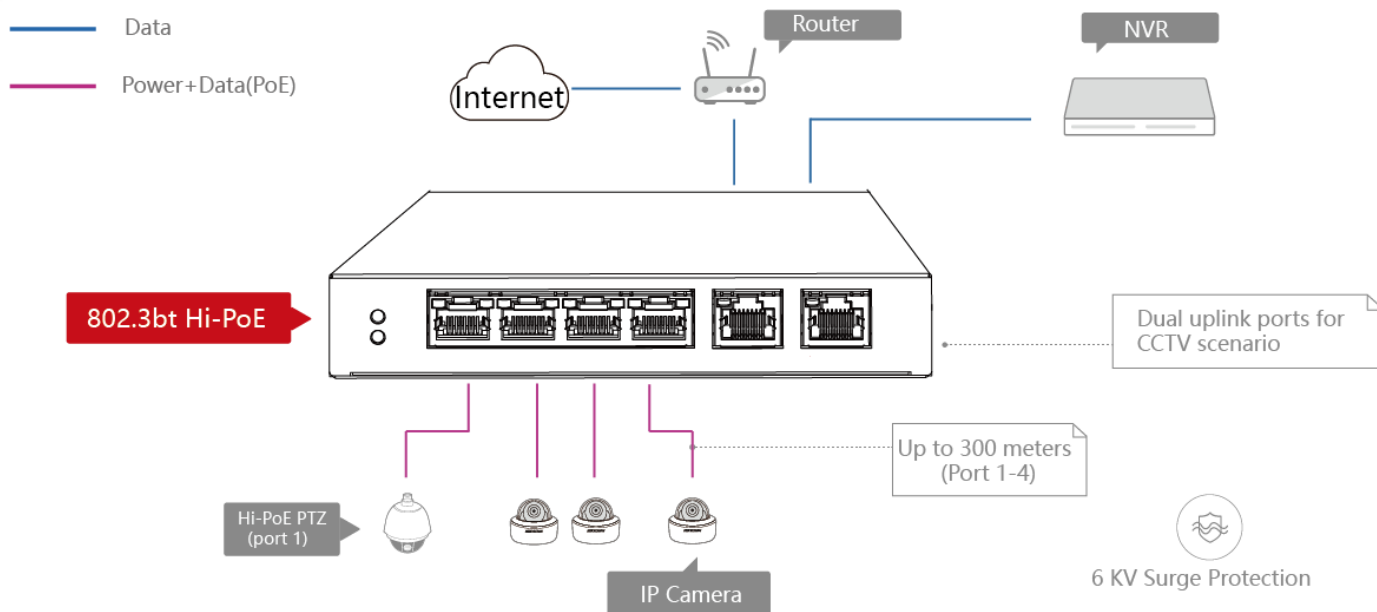
## Modèle disponible

DS-3E0106HP-E

## Dimensions (unit: mm)



## Application typique



Distributed by

# HIKVISION®

### Headquarters

No.555 Qianmo Road, Binjiang District,  
Hangzhou 310051, China  
T +86-571-8807-5998  
overseasbusiness@hikvision.com

**Hikvision USA**  
T +1-909-895-0400  
sales.usa@hikvision.com

**Hikvision Australia**  
T +61-2-8599-4233  
salesau@hikvision.com

**Hikvision India**  
T +91-22-28469900  
sales@pramahikvision.com

**Hikvision Canada**  
T +1-866-200-6690  
sales.canada@hikvision.com

**Hikvision Thailand**  
T +662-275-9949  
sales.thailand@hikvision.com

**Hikvision Europe**  
T +31-23-5542770  
sales.eu@hikvision.com

**Hikvision Italy**  
T +39-0438-6902  
info.it@hikvision.com

**Hikvision Brazil**  
T +55 11 3318-0050  
Latam.support@hikvision.com

**Hikvision Turkey**  
T +90 (216) 521 7070- 7074  
sales.tr@hikvision.com

**Hikvision Malaysia**  
T +601-7652-2413  
sales.my@hikvision.com

**Hikvision UK & Ireland**  
T +01628-902140  
sales.uk@hikvision.com

**Hikvision South Africa**  
Tel: +27 (10) 0351172  
sale.africa@hikvision.com

**Hikvision France**  
T +33(0)1-85-330-450  
info.fr@hikvision.com

**Hikvision Kazakhstan**  
T +7-727-9730667  
nikia.panfilov@hikvision.ru

**Hikvision Vietnam**  
T +84-974270888  
sales.vt@hikvision.com

**Hikvision UAE**  
T +971-4-4432090  
salesme@hikvision.com

**Hikvision Singapore**  
T +65-6684-4718  
sg@hikvision.com

**Hikvision Spain**  
T +34-91-737-16-55  
info.es@hikvision.com

**Hikvision Tashkent**  
T +99-87-1238-9438  
uzb@hikvision.ru

**Hikvision Hong Kong**  
T +852-2151-1761  
info.hk@hikvision.com

**Hikvision Russia**  
T +7-495-669-67-99  
saleru@hikvision.com

**Hikvision Korea**  
T +82-[0]31-731-8817  
sales.korea@hikvision.com

**Hikvision Poland**  
T +48-22-460-01-50  
info.pl@hikvision.com

**Hikvision Indonesia**  
T +62-21-2933759  
Sales.Indonesia@hikvision.com

**Hikvision Colombia**  
sales.colombia@hikvision.com