

Gamme SC100

Détecteurs Sismiques

La gamme des détecteurs sismiques SC100 est conçue pour détecter des vibrations en cas de tentatives d'intrusion ou de cambriolage contre des coffres-forts stockant des biens de grande valeur.

Le modèle SC100 est un détecteur sismique universel qui peut être utilisé dans des chambres fortes, sur des portes, Distributeurs Automatiques de Billets (DAB), coffres-forts et autres éléments à structure solide.

Le SC105 est une version dédiée aux mini-DAB, distributeurs ou autres conteneurs d'objets de valeurs,

non-encastrés et placés dans un environnement soumis aux vibrations, comme des halls de gare ou des magasins. Il offre un compromis optimal entre sensibilité et immunité aux fausses alarmes.

La gamme SC100 propose plusieurs fonctionnalités uniques qui réduisent le temps d'installation (par exemple: résistances de fin de ligne intégrées, outil de diagnostic intégré, taille la plus réduite disponible actuellement sur le marché, application universelle comprenant les DAB).



Fonctionnalités

- **Détecte les attaques contre:** Les portes de chambres fortes, les DAB, les coffres de dépôts de nuit, les chambres fortes renforcées, les chambres fortes modulaires, les distributeurs, les coffres-forts autonomes, les trappons, les portes, les caisses et autres éléments à structure solide.
- **Détecte les attaques venant, par exemple, de:**
 - Coups puissants ou attaque au marteau-piqueur ou à l'explosif
 - Coups répétés d'un marteau ou d'un burin
 - Perçage, découpage mécanique, lance à acétylène, découpage thermique, outil de découpage à jet d'eau, cric hydraulique
 - Foreuses à diamants refroidies à l'eau
 - Outils de découpage à jet d'eau, cric hydraulique (SC100 uniquement)
- **Détecteur de petites dimensions :** Le plus petit actuellement sur le marché, s'adapte facilement lorsque la place est comptée.
- **Universel (DAB et chambre forte) :** Le SC100 peut être également utilisé pour les DAB et les coffres de dépôt de nuit par simple configuration des connecteurs DIP, alors que traditionnellement des détecteurs distincts sont utilisés.
- **Protection anti-perçage (standard) :** Protège l'électronique interne contre le sabotage.
- **Gamme de températures étendue :** Permet le fonctionnement dans des conditions de température extrêmes (de - 40° C à + 70° C).
- **Réduction de la sensibilité à distance:** Permet de réduire la sensibilité du détecteur à distance en cours de fonctionnement d'un DAB pour ne pas créer de fausses alarmes.
- **Plaque de montage s'adaptant aux trous pré-perçés :** S'adapte à la plupart des gabarits de montage pré-perçés prévus pour d'autres détecteurs sismiques, permettant ainsi d'éviter de perdre du temps à percer ou à tarauder des trous de montage. Facilite également les travaux de rénovation. Enfin et surtout, la même plaque de montage peut être utilisée pour le montage sur béton ou le soudage sur acier.
- **Résistances EOL intégrées:** Réduit le temps d'installation, car les résistances de fin de ligne pour l'alarme et autoprotection sont déjà intégrées. Diminue également le risque d'intervention ultérieure en raison de problème de raccordement des résistances de fin de ligne.
- **Alarme température intégrée :** L'alarme du SC100 et du SC105 se déclenche si la température dépasse 85° C. De plus, l'alarme du SC100 se déclenchera si la température s'élève de plus de 6°C par minute. Ce dispositif permet de détecter les attaques avec des outils produisant de la chaleur comme une lance thermique.
- **LED de diagnostic:** Dispositif intégré permettant de sélectionner facilement la sensibilité adéquate ; aucun autre outil externe à mettre en œuvre n'est nécessaire.
- **Sensibilité réglable:** Quatre réglages de sensibilité différents sont proposés pour s'adapter aux différentes tailles de coffres et conditions d'environnement.
- **Test de l'électronique à distance ou avec un émetteur test :** Permet de lancer à distance un test de fonctionnement à l'aide du SC113 (émetteur test interne) ou du SC115 (émetteur test externe). Si aucun émetteur test n'est disponible, il est possible de tester l'électronique interne avec une entrée dédiée.
- **Accessoires disponibles :** Plaque de montage, kit de protection trou de serrure, kit jour/nuit, émetteur test (interne), kit d'encastrement pour montage mural ou en sol, câble blindé et émetteur test (externe). Cette gamme d'accessoires permet le montage des détecteurs sismiques SC100 et SC105 dans une large gamme d'applications.
- **Faible consommation électrique:** La basse consommation des détecteurs SC100 et SC105 permet d'éviter le surcoût d'alimentations puissantes tout en garantissant plus d'autonomie.

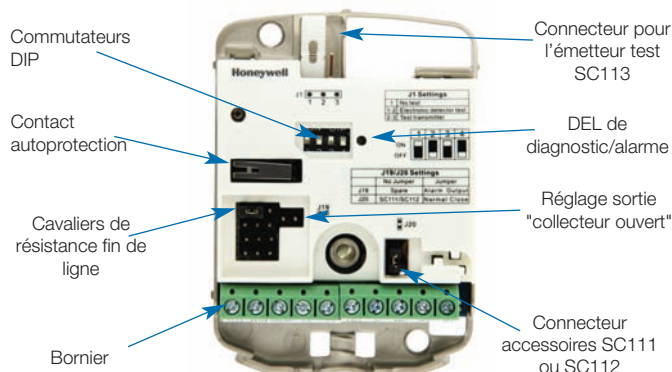
Gamme SC100

Détecteurs Sismiques

| Caractéristiques | | SC100 | SC105 |
|------------------------------|---|---|--|
| Alimentation | Tension | 8 – 16 V CC, nominale 12 V CC | |
| | Consommation | 3 mA @ 12 V CC Typique | |
| Sensibilité | Sensibilité réglable | 4 niveaux par commutateurs DIP | |
| | Sélection DAB/Coffre | par commutateur DIP | Non |
| | Déclenchement retardé | Non | par commutateur DIP |
| | Entrée sensibilité réduite | Pour maintenance et entretien; active basse (<1,5 V CC) | |
| | Rayon de détection | 5 m à 3 m | |
| | Algorithme d'alarme | Hautement sensible à toutes les attaques connues tout en rejetant les sources de fausses alarmes connues grâce à des filtres et des micro-logiciels innovants | Équivalent au SC100, mais adapté au bruit plus élevé des zones publiques où des appareils protégés sont installés, pour empêcher les alarmes intempestives |
| Sortie alarme | Relais statique | 30 VCC / 100 mA, NO | 30 VCC / 100 mA, NF |
| | Collecteur ouvert | Niveau bas sur alarme | |
| | Durée de l'alarme | Environ 2,5 secondes | |
| Autoprotection | Ouverture et arrachement | 30 V CC / 100 mA | |
| | Alarme tension d'alimentation faible* | < 7 V CC | |
| | Alarme température * | +85°C ± 5°C | |
| | Alarme fonctionnelle interne | Blindage perçage acier inox | |
| Entrées | Essai à distance | Sur niveau bas 1,5 VCC, durée du test < 0,5 sec | |
| | Entrée sensibilité réduite | Sur niveau bas 1,5 VCC, durée du test < 0,5 sec Réduction de la sensibilité à 12,5 % | |
| Outil d'installation | Un voyant de bruit et d'alarme est intégré pour aider au réglage de la sensibilité. | | |
| Conditions environnementales | Humidité maximale | 95 % (sans condensation) | |
| | Température de fonctionnement | -40°C – + 70°C | |
| | Température de stockage | -50°C – + 70°C | |
| | NF&A2P | type 3 | |
| | Catégorie de protection du boîtier | IP43 | |
| Boîtier | Dimensions (H x L x P) | 80 mm x 60 mm x 21 mm | |
| | Châssis et couvercle | Métal moulé sous pression | |
| | Couleur | RAL7035 (gris clair) | |
| | Poids | 228g | |

Honeywell se réserve le droit d'apporter des modifications sans préavis aux spécifications du produit.

| Applications | SC100 | SC105 |
|------------------------------|-------|-------|
| Portes de chambres fortes | ✓ | |
| DAB | ✓ | |
| Coffres de dépôt de nuit | ✓ | |
| Chambres fortes renforcées | ✓ | |
| Chambres fortes modulaires | ✓ | |
| Coffres-forts autonomes | ✓ | |
| Trappes | ✓ | |
| Portes | ✓ | ✓ |
| Caisses | ✓ | ✓ |
| DAB installés dans des halls | | ✓ |
| Classeurs | | ✓ |
| Conteneurs | | ✓ |
| Distributeurs | | ✓ |



Références de commande:

| | | | |
|--------------|---|--------------|--|
| SC100 | Détecteur sismique (N° de certificat: 2731420002A0) | SC114 | Kit de câble blindé de 1,8 m (8 fils) |
| SC105 | Détecteur sismique (N° de certificat: 2731420002B0) | SC115 | Émetteur test externe |
| SC110 | Plaque de montage | SC116 | Kit d'encastrement pour montage mural |
| SC111 | Kit de montage amovible (jour/nuit) | SC117 | Kit d'encastrement pour montage en sol |
| SC112 | Kit de protection trou de serrure | SC118 | Cale de 4mm pour SC112 |
| SC113 | Émetteur test interne | | |

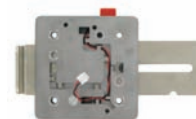
Accessoires pour la gamme SC100



SC110



SC111



SC112



SC113



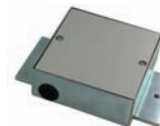
SC114



SC115



SC116



SC117



SC118

Pour plus d'informations sur Honeywell,

visitez le site internet à l'adresse suivante :

www.honeywell.com/security/fr

Honeywell Security Group

Immeuble Lavoisier

Parc de Haute Technologie

3-7, rue Georges Besse

92160 ANTONY

France

Tel: +33 (0)1 40 96 20 50

www.honeywell.com

HSC-SC10X-02-FR(1210)DS-E
Décembre 2010

© 2010 Honeywell International Inc.

Honeywell