

Gamme d'enceintes haute qualité

www.boschsecurity.fr



BOSCH

Des technologies pour la vie



- Reproduction vocale et musicale haute fidélité
- Entrées 8 ohms, 70 V et 100 V réglables
- Boîtier compact et robuste en ABS
- Fournies avec un support de montage réglable
- Protection contre l'eau et la poussière IP65

La gamme d'enceintes haute qualité LB2-UCxx-x1 est conçue pour une reproduction vocale claire et pour l'utilisation de musique d'animation et d'ambiance dans des applications intérieures et extérieures. La gamme d'enceintes haute qualité comprend un modèle 15 W et 30 W disponible en couleur claire ou foncée. Les enceintes sont dotées d'entrées 8 ohms, 70 V et 100 V réglables.

Les enceintes en ABS sont équipées de grilles avant en aluminium et fournies avec un support en aluminium. Les applications classiques sont les suivantes : bars à thèmes, restaurants musicaux, parcs à thèmes, magasins, audiovisuel, assemblées d'actionnaires et bureaux, salles d'exposition, centres de remise en forme et lieux de présentation.

Certifications et accréditations

Assurance qualité

Tous les haut-parleurs Bosch sont conçus pour fonctionner à leur puissance nominale pendant 100 heures, conformément aux normes PHC (Power Handling Capacity) CEI 268-5. Bosch a également développé le test SAFE (Simulated Acoustical Feedback Exposure) démontrant qu'ils peuvent gérer deux fois leur puissance nominale pendant de courtes périodes. La

fiabilité exceptionnelle qui en découle, même dans des conditions extrêmes, renforce la satisfaction des clients, prolonge la durée de vie des produits et limite les risques de défaillance ou de dégradation des performances.

Sécurité	Conforme à la norme EN 60065
Protection contre l'eau et la poussière	Conforme à la norme EN 60529 IP 65
Extinctible	Conforme à la norme UL94 V 0
Résistance au chlore	Conforme à la norme CEI 60068-2-42
Résistance à la corrosion	Conforme à la norme CEI 60068-2-52
Brouillard salin	Conforme à la norme CEI 60068-2-11

Schémas/Remarques

Les enceintes intègrent un transformateur permettant de sélectionner le niveau de puissance nominale : 1, 1/2, 1/4 ou 1/8 (par incréments de 3 dB) pour 70 V, 100 V ou 8 ohms.

La sélection s'effectue par le biais d'un commutateur pratique sur le boîtier arrière.

Le haut-parleur est livré avec un câble de deux mètres (dans la couleur de l'enceinte) précâblé sur le haut-parleur. Les extrémités dénudées sont prêtes à l'emploi.

Les supports de montage sont équipés de vis hexalobées antivol, couvertes d'un cache de la même couleur que les enceintes.

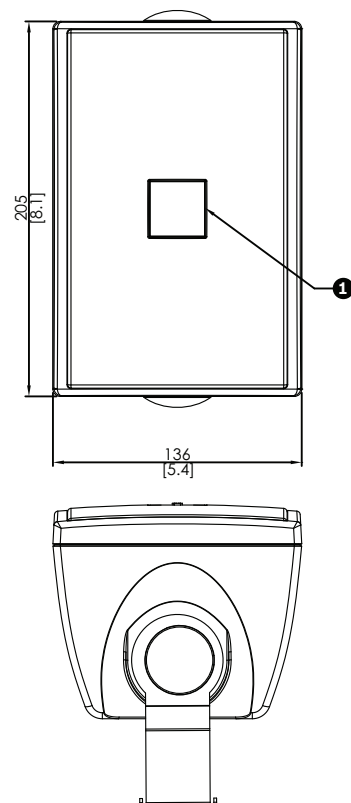
Les coffrets peuvent être montés horizontalement pour permettre au haut-parleur d'être dirigé vers le haut ou le bas, ou verticalement pour permettre une rotation vers la gauche et la droite à l'aide d'un support mural en U en acier (fourni).

Le support rotatif peut facilement être réglé en fonction du sens de montage.

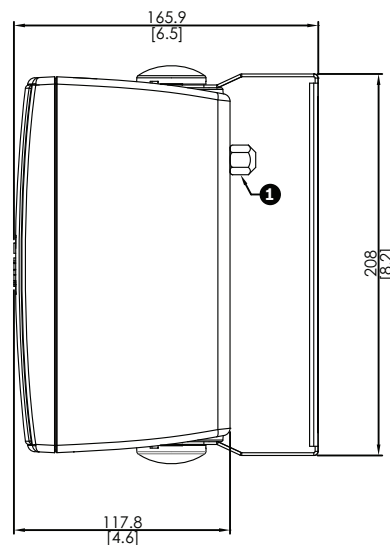


LB2-UC15-x1/LB2-UC30-x1 - Vue arrière

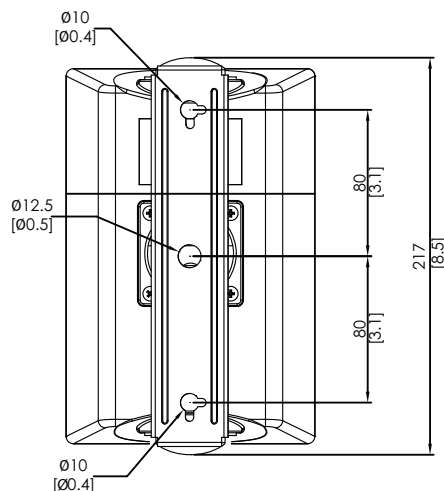
LB2-UC15-D1/L1



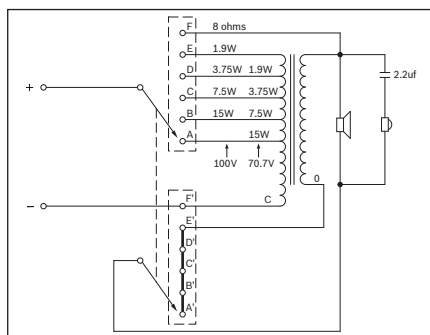
Vue avant et vue de dessus en mm. (1) Support rotatif.



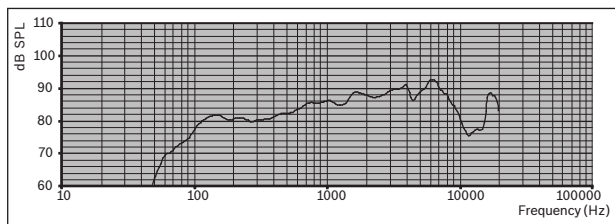
Vue de côté en mm. (1) Commutateur de raccordement.



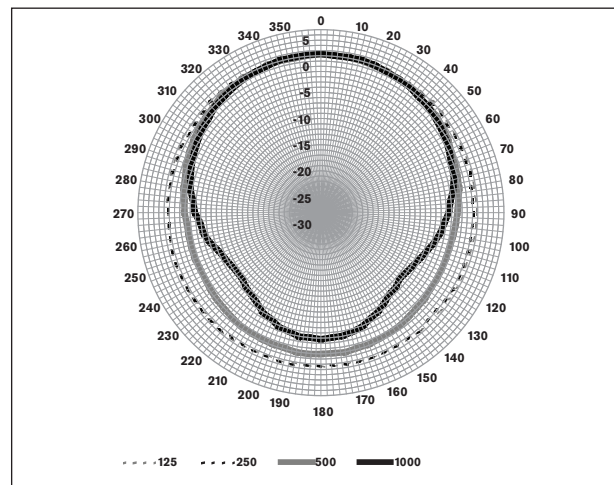
Vue arrière en mm.



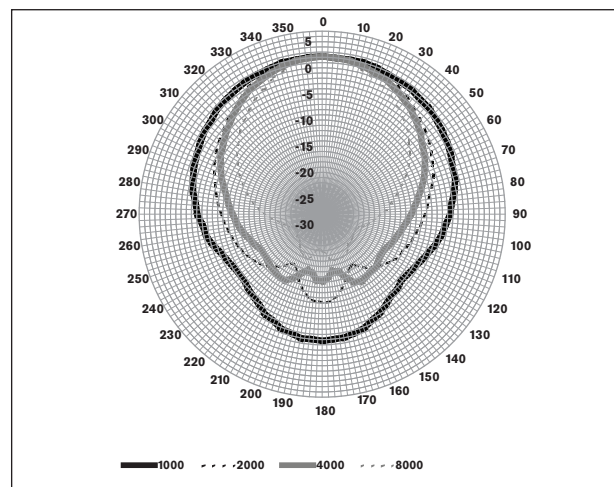
LB2-UC15-x1 - Schéma du circuit



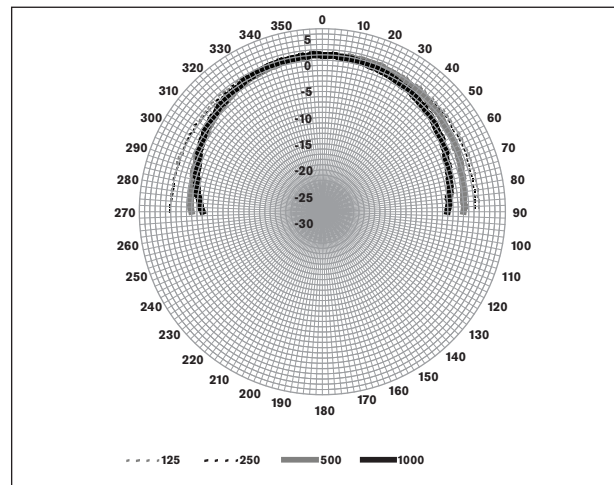
LB2-UC15-x1 - Réponse en fréquence



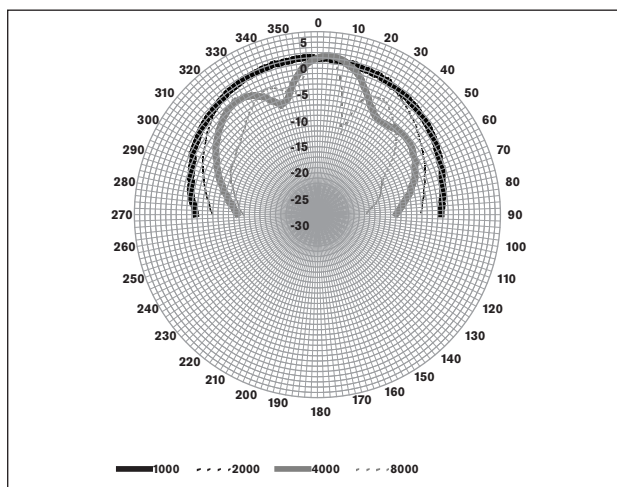
LB2-UC15-x1 - Diagramme polaire horizontal (basse fréquence). Normalisé sur un axe de 0°.



LB2-UC15-x1 - Diagramme polaire horizontal (haute fréquence). Normalisé sur un axe de 0°.



LB2-UC15-x1 - Diagramme polaire vertical (basse fréquence). Normalisé sur un axe de 0°.



LB2-UC15-x1 - Diagramme polaire vertical (haute fréquence). Normalisé sur un axe de 0°.

Sensibilité de la bande d'octave *

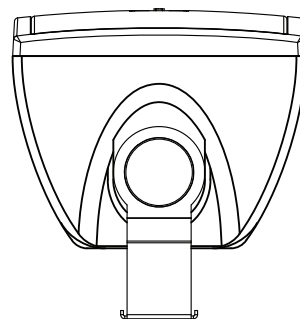
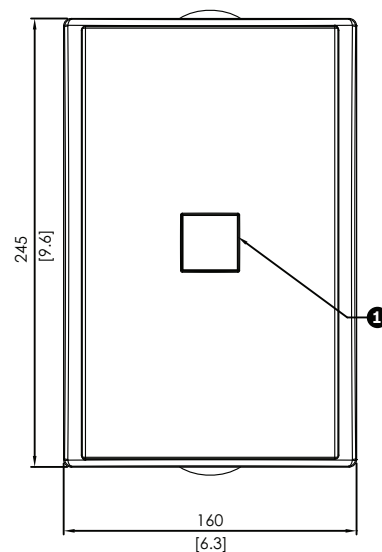
	NPA octave 1 W/1 m	NPA octave total 1 W/1 m	NPA octave total Pmax/1 m
125 Hz	80,6	-	-
250 Hz	80,4	-	-
500 Hz	82,7	-	-
1 000 Hz	85,9	-	-
2 000 Hz	87,8	-	-
4 000 Hz	88,9	-	-
8 000 Hz	88,8	-	-
Pondération A	-	84,7	95,9
Pondération linéaire	-	85,0	95,6

Angles d'ouverture par bande d'octave

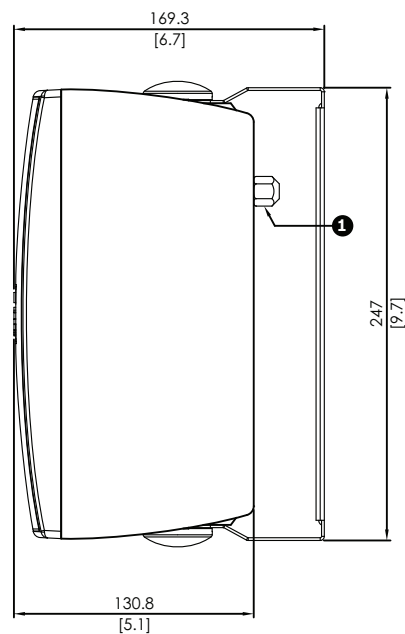
	Horizontal	Vertical
125 Hz	360	> 180
250 Hz	360	> 180
500 Hz	360	> 180
1 000 Hz	179	168
2 000 Hz	115	121
4 000 Hz	101	35
8 000 Hz	76	44

Performances acoustiques spécifiées par bande d'octave
* (toutes les mesures sont effectuées avec un signal de bruit rose ; valeurs exprimées en dB NPA)

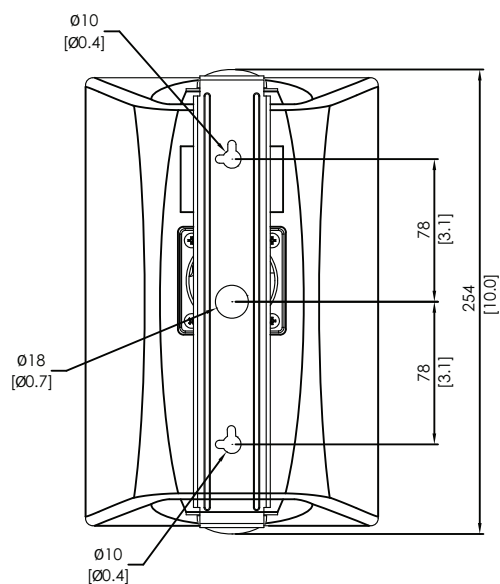
LB2-UC30-D1/L1



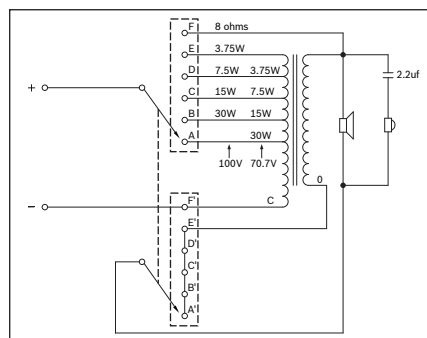
Vue avant et vue de dessus en mm. (1) Support rotatif.



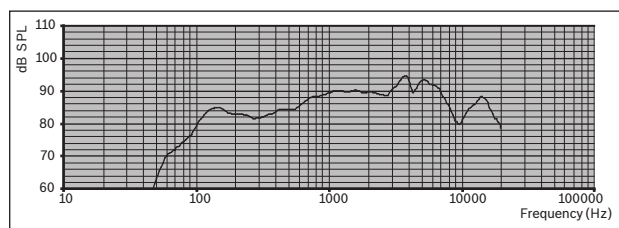
Vue de côté en mm. (1) Commutateur de raccordement.



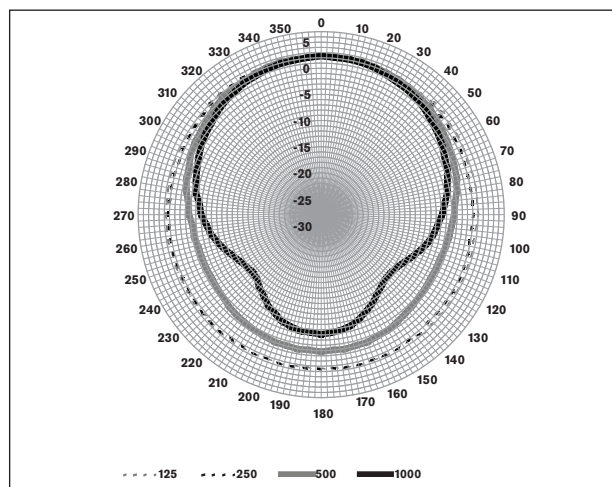
Vue arrière en mm



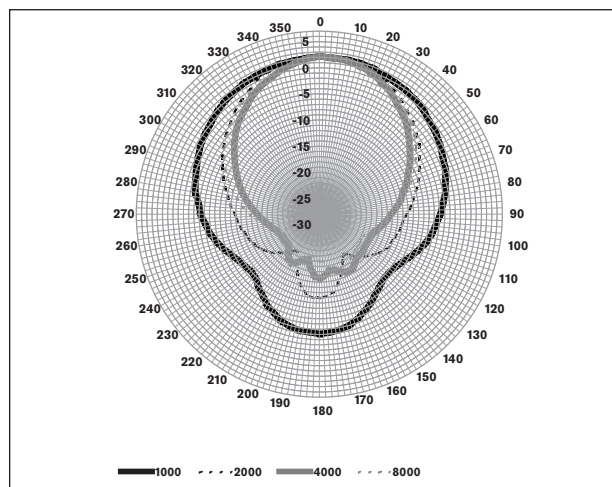
LB2-UC30-x1 - Schéma du circuit



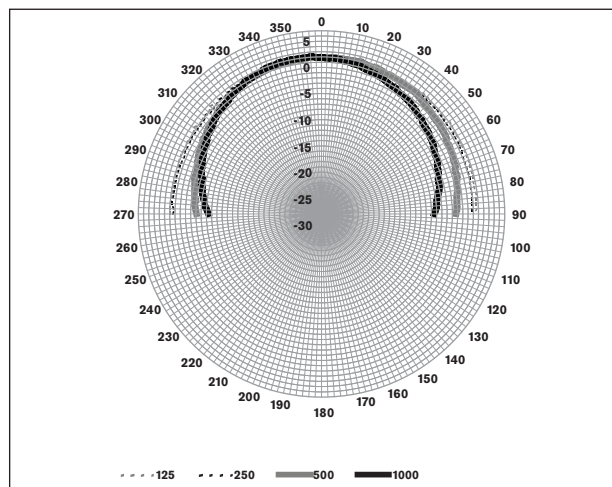
LB2-UC30-x1 - Réponse en fréquence



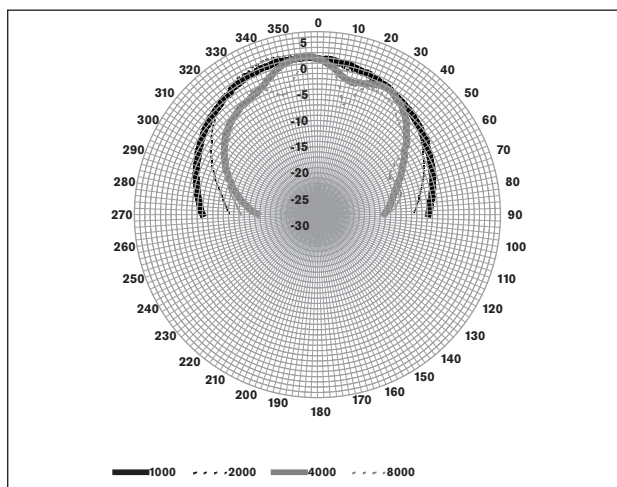
LB2-UC30-x1 - Diagramme polaire horizontal (basse fréquence). Normalisé sur un axe de 0°.



LB2-UC30-x1 - Diagramme polaire horizontal (haute fréquence). Normalisé sur un axe de 0°.



LB2-UC30-x1 - Diagramme polaire vertical (basse fréquence). Normalisé sur un axe de 0°.



LB2-UC30-x1 - Diagramme polaire vertical (haute fréquence). Normalisé sur un axe de 0°.

Composants inclus

Quantité	Composants
1	LB2-UCxx-x1
1	Support de montage
1	Instructions d'installation

Spécifications techniques

Caractéristiques électriques*

Produit	LB2-UC15-D1 LB2-UC15-L1	LB2-UC30-D1 LB2-UC30-L1
Description	Enceinte Haute Qualité	Enceinte Haute Qualité
Puissance maximale	22,5 W	45 W
Puissance nominale (PHC)	15 W	30 W
Raccordement	15/7,5/3,75/1,9 W	30/15/7,5/3,75 W
Niveau de pression acoustique à la puissance nominale/1 W (à 1 kHz, 1 m)	98/86 dB (NPA)	105/90 dB (NPA)
Plage de fréquences effective (-10 dB)	95 Hz à 19,5 kHz	100 Hz à 18,5 kHz
Angle d'ouverture à 1 kHz/4 kHz (-6 dB)	179° / 101° (hor.) 168° / 35° (vert.)	160° / 81° (hor.) 150° / 90° (vert.)
Tension d'entrée nominale	11/70/100 V	15,5/70/100 V
Impédance nominale	8 / 326 / 667 ohms	8 / 163 / 333 ohms

Transducteurs	Haut-parleur de graves 101,6 mm, haut-parleur d'aigus à caisson 13 mm	Haut-parleur de graves 127 mm, haut-parleur d'aigus à caisson 13 mm
Connexion	Câble à deux fils de 2 m	Câble à deux fils de 2 m

* Données techniques conformément à la norme CEI 60268-5

Caractéristiques mécaniques

Dimensions (H x l x P)	205 x 136 x 117 mm	250 x 60 x 140 mm
Poids	Env. 1,9 kg	Env. 2,4 kg
Couleur	Blanc (RAL 9010) (L) ou Anthracite (RAL 7021) (D)	Blanc (RAL 9010) (L) ou Anthracite (RAL 7021) (D)

Caractéristiques environnementales

Température de fonctionnement	-25 à +55 °C
Température de stockage	-40 à +70 °C
Humidité relative	< 95 %

Informations de commande

Enceinte haute qualité

Enceinte 15 W ABS, montage sur support en U, câble de connexion fixe double de 2 m, protection contre l'eau et la poussière IP 65, anthracite RAL 7021.

Numéro de commande **LB2-UC15-D1**

Enceinte haute qualité

Enceinte 15 W ABS, montage sur support en U, câble de connexion fixe double de 2 m, protection contre l'eau et la poussière IP 65, blanc RAL 9010.

Numéro de commande **LB2-UC15-L1**

Enceinte haute qualité

Enceinte 30 W ABS, montage sur support en U, câble de connexion fixe double de 2 m, protection contre l'eau et la poussière IP 65, anthracite RAL 7021.

Numéro de commande **LB2-UC30-D1**

Enceinte haute qualité

Enceinte 30 W ABS, montage sur support en U, câble de connexion fixe double de 2 m, protection contre l'eau et la poussière IP 65, blanc RAL 9010.

Numéro de commande **LB2-UC30-L1**

Représenté par :

France:

Bosch Security Systems France SAS
Atlantic 361, Avenue du Général de Gaulle
CLAMART, 92147
Phone: 0 825 078 476
Fax: +33 1 4128 8191
fr.securitysystems@bosch.com
www.boschsecurity.fr

Belgium:

Bosch Security Systems NV/SA
Torkonjestraat 21F
8510 Kortrijk-Marke
Phone: +32 56 20 02 40
Fax: +32 56 20 26 75
be.securitysystems@bosch.com
www.boschsecurity.be

Canada:

Bosch Security Systems
6955 Creditview Road
Mississauga, Ontario L5N 1R, Canada
Phone: +1 800 289 0096
Fax: +1 585 223 9180
security.sales@us.bosch.com
www.boschsecurity.us