

MAXPRO[®] VMS

Système de gestion vidéo

Le MAXPRO VMS (système de gestion vidéo) d'Honeywell contrôle plusieurs sources de sous-systèmes vidéo pour collecter, gérer et présenter la vidéo de manière claire et concise. MAXPRO VMS détermine intelligemment les capacités de chaque sous-système à travers divers sites, permettant la gestion vidéo des appareils vidéo analogiques ou numériques à travers une configuration et une visionneuse unifiées. Les sous-systèmes peuvent être des commutateurs matriciels analogiques ou des enregistreurs vidéo numériques / réseau permettant de visualiser les entrées analogiques ou numériques sur un moniteur analogique ou numérique. Les utilisateurs peuvent bénéficier de l'utilisation simultanée de systèmes analogiques classiques et de systèmes de réseaux IP pour garantir une utilisation maximale de leurs investissements initiaux. Ces sous-systèmes vont des commutateurs matriciels Honeywell, des DVR/ NVR aux systèmes tiers.

MAXPRO VMS supporte les technologies émergentes dans l'industrie, comme la résolution 4K, le codec de compression vidéo intelligent H.265, les caméras multi-images et les caméras fish-eye. Les clients peuvent profiter pleinement des avantages d'une superbe qualité vidéo avec 4 fois plus de détails qu'en HD 1 080p, 30 %~50 % de dépenses de stockage en moins (par rapport à la compression H.264), et une surveillance périphérique transparente à 180° et 360°. De plus, MAXPRO prend en charge l'intégration native avec les caméras IP de la série EquiP[®] d'Honeywell. Les fonctionnalités avancées de la caméra, telles que le contrôle PTZ 3D par « Cliquer et glisser », la reconnaissance des plaques d'immatriculation, les événements intelligents et les boîtes englobantes sur les objets détectés par des analyses vidéo spécifiques, aident les opérateurs de surveillance à protéger efficacement les personnes, les biens et les services.

MAXPRO dispose de fonctions de redondance de base de données et de basculement de NVR 1+1/N+M pour les scénarios d'imprévu / maintenance dans les applications d'entreprise et d'infrastructure critiques. En cas de défaillance de l'équipement du NVR, de la base de données du système ou du réseau, la fonction de redondance et de basculement peut continuer à prendre en charge les fonctions du système avec une interruption minimale. Les incidents seront signalés dans un journal du système pour les vérifications et les rapports futurs.

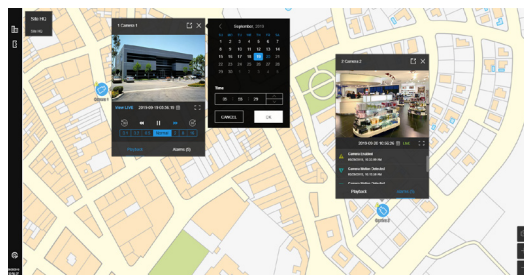
Le contrôle de MAXPRO VMS peut se faire par un joystick classique, une souris ou même par une interface tierce. Le moteur de règles (Macro's) extrêmement puissant permet de personnaliser le système pour répondre et contrôler de la meilleure manière possible l'application.

OPPORTUNITÉS DE MARCHÉ

MAXPRO VMS est idéal pour les installations nécessitant une protection des infrastructures critiques à risque telles que les aéroports, les ports maritimes, les grands bâtiments commerciaux multisites, les casinos et autres installations de haut niveau. C'est la solution de gestion vidéo client-serveur idéale pour les sites nécessitant l'utilisation des technologies numériques et analogiques.



MAXPRO VMS Client Viewer 2x2



MAXPRO VMS Security Console

Avec la version MAXPRO VMS R600, un tout nouveau client Web Security Console est introduit, offrant une navigation cartographique intuitive entre les sites, les bâtiments et les étages, ainsi qu'une visualisation en direct par caméra, une lecture instantanée et une indication d'alarme sur les cartes, ce qui permet aux clients d'obtenir une connaissance de la situation et de gérer efficacement leur installation.

MAXPRO VMS est hautement évolutif afin que les utilisateurs puissent facilement étendre leur réseau de vidéosurveillance de petites à moyennes instances uniques jusqu'au niveau de l'entreprise supportant des milliers de dispositifs. De plus, MAXPRO VMS comprend l'intégration avec le système de gestion de la sécurité Pro-Watch[®] d'Honeywell, l'analyse vidéo Active Alert[®] et People Counter, ainsi que d'autres produits et solutions Honeywell. L'interface utilisateur riche en fonctionnalités offre véritablement une plate-forme de gestion unifiée à travers de nombreux systèmes disparates pour incarner davantage le concept d'Honeywell « Apprendre un, les connaître tous ».

MAXPRO® VMS

Système de gestion vidéo

FONCTIONNALITÉS

Système de sécurité évolutif pour un déploiement flexible

- Un seul serveur MAXPRO peut prendre en charge de nombreux sous-systèmes d'enregistrement (NVR/DVR)
- L'architecture distribuée sous la forme de plusieurs serveurs MAXPRO dans une topologie Parent-Enfant facilite le déploiement du type « Entreprise », où les utilisateurs et les rôles du serveur VMS Enfant, les postes de travail, les sites et les partitions peuvent être facilement ajoutés au serveur VMS Parent grâce à une découverte avancée

Plate-forme intégrée ouverte pour une solution de bout en bout

- Auto-découverte des caméras connectées à des enregistreurs pris en charge
- Honeywell H.265, multi-imageur et support de caméra antidéflagrant
- La prise en charge du flux multidiffusion de la caméra EquiP réduit le chargement de la caméra et le chargement du réseau avec une vue en direct sur plusieurs clients
- Intégration avec les systèmes de contrôle d'accès Honeywell Pro-Watch® offrant une solution intégrée de contrôle d'accès, d'intrusion et de vidéo

Basculement redondant des serveurs et des enregistreurs pour une continuité opérationnelle 24 heures sur 24, 7 jours sur 7

- L'option de serveur redondant augmente la fiabilité du système
- 1+1/N+M MAXPRO NVR basculement et reprise automatique ou manuel. Affichage et lecture sur un seul panneau client

Recherche intelligente, lecture et exportation de clips pour une enquête médico-légale efficace

- Possibilité d'enquêter sur les événements et les alarmes en visualisant simultanément la vidéo d'alarme à différentes étapes. Pour chaque alarme, les utilisateurs peuvent visualiser la vidéo capturée pendant la pré-alarme, la post-alarme, et également visualiser la vidéo en direct de la caméra qui a déclenché l'alarme par une simple salve 2x2
- Des signets commentables permettent aux utilisateurs de marquer les scènes d'intérêt dans le délai pour revenir facilement à la scène avec les vues de plusieurs caméras
- Recherchez et trouvez une vidéo par le biais de la vue des événements ou de la chronologie. La recherche de prévisualisation permet de visualiser un instantané à différents moments pour réduire rapidement la scène d'intérêt

- Inversion et lecture synchrone en douceur sur les MAXPRO NVR pour une investigation efficace sur plusieurs sites
- Le mode de gestion des incidents permet de créer un ensemble de clips de plusieurs caméras à différents moments qui peuvent être lus de manière séquentielle

Analyse intelligente pour une détection proactive des menaces et un accroissement de l'efficacité des opérations

- Les événements intelligents des caméras peuvent être visualisés sur le panneau d'alarme et déclencher l'enregistrement d'événements sur les MAXPRO NVR pour une investigation plus approfondie
- Annotation avec boîtes de délimitation sur les objets détectés par IntrusionTrace et LoiterTrace de la caméra EquiP et ADPRO NVR en vue en temps réel et en lecture pour notification et vérification visuelles
- Intégration Honeywell Video Analytics (HVA) avec sélection automatique du flux de caméra pour des performances optimales
- Gestion des événements de reconnaissance des plaques d'immatriculation avec de nombreux détails et génération facile de rapports pour une gestion efficace des véhicules avec les caméras Honeywell VehicleTrace™

Des clients de bureau puissants pour une surveillance améliorée et une réponse rapide

- Visualisation, création, sauvegarde et dénomination de salves avec jusqu'à 8x8 caméras chacune sous My Salvos ou Shared Salvos. Prise en charge des rapports d'aspect - 16:9, 4:3 et Étendu pour les salves vidéo
- Le mode d'entourage des caméras avec préréglages, rend le suivi des sujets d'intérêt simple et efficace en permettant de voir immédiatement la caméra d'intérêt la plus proche
- Des actions d'alarme rapides et réactives peuvent être lancées à partir des options du panneau d'aperçu
- Expérience innovante de contrôle PTZ 3D « Un-Clic » ou « Glissement de la souris » qui élimine les contrôles PTZ classiques de clic continu
- La fonction de déformation à 360° « étend » l'image déformée en fish-eye en vue panoramique naturelle et/ou en vue de carreaux multiples. Les opérateurs peuvent visualiser et se concentrer sur les zones d'intérêt sur la vidéo en direct et enregistrée
- L'expérience de visualisation vidéo enrichie grâce à un moteur de rendu vidéo intuitif optimise l'utilisation de l'unité centrale en modifiant la fréquence d'images vidéo pour une faible limitation de la bande passante

- La prise en charge du rendu GPU pour le décodage H.264 et H.265 jusqu'à 60 images par seconde (caméra 1 080p) avec un affichage fluide sur les moniteurs 4K réduit le nombre de postes de travail nécessaires pour la surveillance de grands sites avec plus de 30 caméras

- Contrôlez n'importe quel moniteur analogique ou numérique à partir d'un seul poste de travail ou d'un clavier de type joystick. Permet d'utiliser le système comme une véritable matrice analogique et numérique
- Le contrôle des moniteurs permet de contrôler tous les moniteurs à partir d'un seul client (contrôle du mur de moniteurs)
- Le mode moniteur à distance permet de partager et de contrôler un moniteur à distance tout en continuant à visualiser localement

Interface utilisateur graphique intuitive pour une gestion efficace du site

- Interface client riche en fonctionnalités et conviviale permettant de visualiser des vidéos provenant de nombreux enregistreurs différents à partir d'un seul point
- Option client Web pour des applications simples, sans licence, sans installation de logiciel
- Les opérateurs peuvent se connecter en utilisant leur langue locale et le système de messagerie intégré permet aux opérateurs de partager des scènes vidéo via des messages instantanés
- Privilèges des opérateurs basés sur les rôles
- Un langage de programmation de macros extrêmement puissant est disponible pour personnaliser entièrement les actions en fonction des événements
- Prise en charge de l'authentification des utilisateurs d'Active Directory
- Les cartes basées sur le Web avec la configuration de la caméra par glisser-déposer, la navigation facile entre les sites et les fenêtres contextuelles HTML5 de vidéo en direct et la lecture instantanée, permettent une réponse rapide à la situation

Options efficaces de protection de la vie privée pour le respect de la confidentialité des données

- Pixilation du corps et floutage en direct pour protéger la vie privée des clients et des employés contre l'abus des données de surveillance ;
- Authentification double utilisateur 4-Eye pour la lecture de l'enregistrement vidéo original, par exemple, avec une connexion simultanée de deux groupes de cadres et de représentants du comité d'entreprise

ARCHITECTURE

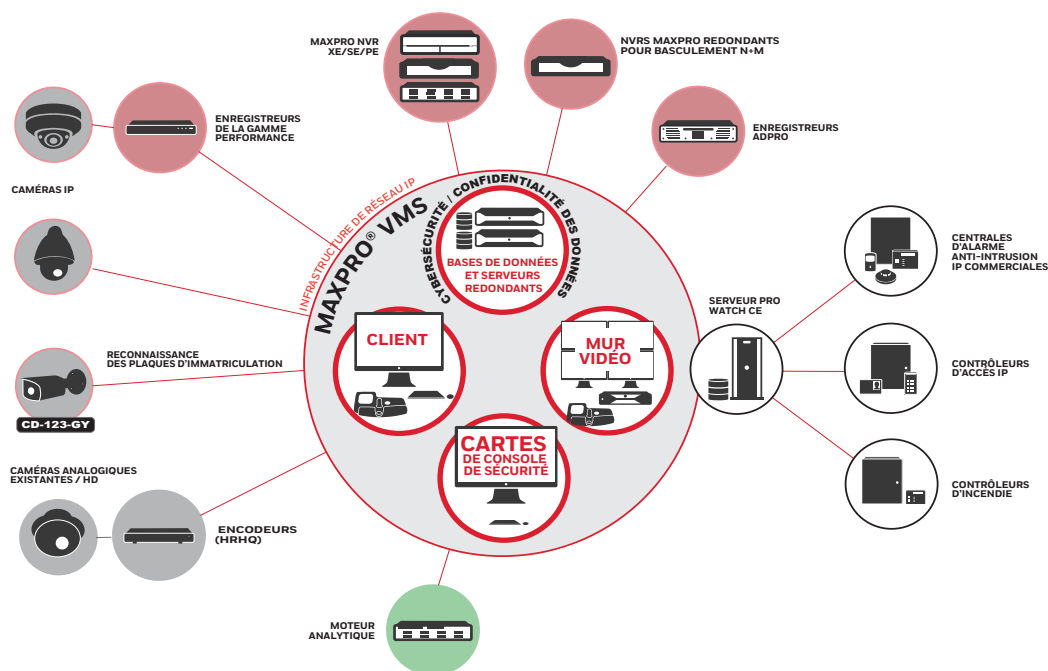
MAXPRO VMS est basé sur une architecture client-serveur pour un maximum de flexibilité, de personnalisation et d'intégration. Il offre une prise en charge de migration en un clic à partir de systèmes matriciels analogiques. Le client MAXPRO VMS permet la surveillance de sites et la configuration de dispositifs vidéo tels que caméras, moniteurs, claviers, etc. tels que caméras, moniteurs, claviers, etc. Le serveur MAXPRO VMS se compose du contrôleur et de la base de données du cadre MAXPRO VMS, ainsi que d'autres composants principaux.

Fonctionnalités de cybersécurité

- Sécurité accrue des mots de passe - mots de passe non récupérables, application de mots de passe complexes, expiration des mots de passe et pas de mots de passe par défaut
- Adresses non authentifiées / Canaux non autorisés
- Configuration sécurisée du pare-feu
- Client Web sécurisé - activation de HTTPS et TLS 1.2, et protection contre les attaques CSRF et XSS
- Accès restreint des opérateurs aux dossiers et au Registre
- Assemblages sécurisés - Signature numérique
- Communication sécurisée avec les nouvelles caméras EquiP utilisant le protocole propriétaire Honeywell et les caméras de la série 30 avec flux vidéo cryptés TLS 1.2
- Prise en charge de l'authentification Digest dans le flux multidiffusion entre la caméra et le client MAXPRO VMS

MAXPRO® VMS

Système de gestion vidéo



Ce diagramme illustre l'architecture MAXPRO VMS et composants associés.

SPÉCIFICATIONS MATÉRIELLES RECOMMANDÉES

| SPÉCIFICATIONS MINIMALES DU SERVEUR MAXPRO VMS | SPÉCIFICATIONS STANDARD JUSQU'À 5 CLIENTS | SPEC DE PERFORMANCE 10 CLIENTS | SPEC PREMIUM 25 CLIENTS OU PLUS |
|--|--|---|---|
| PROCESSEUR | Intel® Quad Core Xeon unique E3 1225V3 3,2 GHz S1150 | Intel® Quad Core Xeon unique E-2134 3,5 GHz | Intel® 8 Core Xeon's Silver double 4110 2,1 GHz |
| SYSTÈME D'EXPLOITATION | Serveur Microsoft Windows® 2019 64-bit, Serveur 2016 64-bit ou Serveur 2012 STD 64-bit | | |
| TYPE D'ORDINATEUR | Serveur - double alimentation suggérée | | |
| MÉMOIRE SYSTÈME (RAM) | 8 Go | 16 Go | 32 Go |
| LECTEUR DVD | DVD +/- RW | | |
| DISQUE | Deux disques durs séparés ou deux ensembles de matrices RAID | | |
| | L'ensemble du disque/RAID 1 utilise 10K RPM SATA 150 Go ou 10K-15K RPM SCSI 146 Go pour le système d'exploitation Windows, le logiciel du serveur MAXPRO VMS et le logiciel du serveur Microsoft SQL | | |
| | L'ensemble du Disque/RAID 2 utilise 10K RPM SATA 150 Go ou 10K-15K RPM SCSI 146 Go pour les fichiers de base de données MAXPRO VMS et les fichiers de base de données du serveur Microsoft SQL | | |
| | Remarque : Si la tolérance aux pannes est requise, l'ensemble RAID 1 est le RAID 1, 10 ou 0+1 et l'ensemble RAID 2 est le RAID 10 ou 0+1 | | |
| ADAPTATEUR VIDÉO | Adaptateur d'affichage avec résolution vidéo 1 024x768 pixels ; couleur 32-bit ou plus | | |
| PORTS SÉRIE | Nécessaire uniquement si un dispositif série doit être connecté - Suggestion de 8 ports série MOXA PCI-e RS232 | | |
| CONNEXION AU RÉSEAU | 1 Go/sec ou plus | | |
| ENVIRONNEMENT VIRTUEL | VM Ware ESXi version 5.5, vSphere et Hyper-V | | |

| SPÉCIFICATIONS MINIMALES DES POSTES DE TRAVAIL MAXPRO VMS | 2 POSTE DE TRAVAIL POUR MONITEUR | 4 POSTE DE TRAVAIL POUR MONITEUR |
|---|---|---|
| PROCESSEUR | Intel Core i7-8700, 3,2 GHz | |
| SYSTÈME D'EXPLOITATION | Microsoft Windows® 10 Entreprise 64-bit | |
| TYPE D'ORDINATEUR | Pose de travail | |
| MÉMOIRE SYSTÈME (RAM) | 16 Go | |
| LECTEUR DVD | DVD +/- RW | |
| DISQUE | 500 GB 7200RPM SATA3 | |
| ADPATATEUR VIDÉO | Intel UHD graphique 630 intégré | Intel UHD graphique 630 intégré and NVIDIA Quadro P620* |
| CONNEXION AU RÉSEAU | 1 Go/sec ou plus | |
| ENVIRONNEMENT VIRTUEL | Environnement virtuel non pris en charge sur les machines de Client | |

Pour connaître les versions détaillées des enregistreurs, la compatibilité matérielle et logicielle, veuillez consulter le lien suivant <https://Hwll.co/hota>

MAXPRO® VMS

Système de gestion vidéo

COMMANDER

| MAXPRO VMS - NUMÉROS DE PIÈCES ET LICENCES | |
|---|--|
| MAXPRO VMS - LOGICIEL DE BASE ET LICENCES | |
| HNMSWVMS | Le logiciel de base VMS comprend : MAXPRO VMS, SQL 2014 Express, comprend des licences pour un (1) client MAXPRO VIEW, avec une interface 64 canaux vers la série MAXPRO NVR, Moteur IP, Entreprise NVR, MAXPRO-Net et Commutateur matrice VideoBloX |
| SSAHNMVMS | Contrat annuel de prise en charge de logiciel - Logiciel de base MAXPRO VMS |
| SSAHNMRED | Contrat annuel de support logiciel - logiciel MAXPRO VMS redondant |
| LOGICIEL CLIENT MAXPRO - UNE LICENCE PAR POSTE DE TRAVAIL CONNECTÉ (L'APPLICATION CLIENT PEUT EXÉCUTER PLUSIEURS INSTANCES) | |
| HNMSWCL | Aperçu MAXPRO - Licence client unique |
| HNM64 | 64 canaux de base supplémentaires |
| HNM128 | 128 canaux de base supplémentaires |
| HNM192 | 192 canaux de base supplémentaires |
| HNM256 | 256 canaux de base supplémentaires |
| HNM384 | 384 canaux de base supplémentaires |
| HNM448 | 448 canaux de base supplémentaires |
| HNM512 | 512 canaux de base supplémentaires |
| MAXPRO VMS AVEC ACTIVE ALERT® VIDEO ANALYTICS - UNE LICENCE PAR CANAL D'ANALYSE | |
| HNMHVAB | HVA - Pack de base |
| HNMHVAS | HVA - Pack standard |
| HNMHVAP | HVA - Pack Premium |
| HNMHVASI | HVA - Impressions Smart |
| HNMHVAPC | HVA - Compteur de personnes |
| SOLUTION DE BASCULEMENT DU SERVEUR MAXPRO VMS | |
| NFHALAN | Gestion du basculement de serveur sans échec |

| MAXPRO VMS LITE - NUMÉROS DE PIÈCES ET LICENCES | |
|--|---|
| MAXPRO VMS LITE - LOGICIEL DE BASE ET LICENCES | |
| HNMSWVMSLT | Le logiciel MAXPRO VMS comprend : MAXPRO VMS, SQL 2014 Express, comprend des licences pour un (1) client MAXPRO VIEW, avec une interface 64 canaux vers la série MAXPRO NVR, Moteur IP, Entreprise NVR, MAXPRO-Net et Commutateur matrice VideoBloX. Extensible jusqu'à un maximum de trois Clients et 128 Canaux. Pas de support d'adaptateur tiers. (Ajouter «-B» à P/N pour les licences de serveur redondantes) |
| SSAHNMVMSLT | Contrat annuel de prise en charge de logiciel - Logiciel MAXPRO VMS Lite |
| LICENCE DE CANAL DE BASE MAXPRO VMS LITE - UNE LICENCE POUR L'ENTRÉE VIDÉO | |
| HNM64 | 64 canaux de base supplémentaires |
| MISE À NIVEAU MAXPRO VMS LITE | |
| HNMUG | Mise à niveau de MAXPRO VMS Lite à MAXPRO VMS |
| REDONDANCE MAXPRO VMS | |
| HNMSWRED | Système redondant Maxpro |

COMPATIBILITÉ DE L'ENREGISTREUR DE VERSION MAXPRO VMS

| MODÈLES D'ENREGISTREUR | R600 BXXX VERSION ACTUELLE | R560 B573 VERSION ANTÉRIEURE | R500 B512 VERSION ANTÉRIEURE | R470 B46 VERSION ANTÉRIEURE | R450 B455 VERSION ANTÉRIEURE | R410 B424 VERSION ANTÉRIEURE | R310 B326 VERSION ANTÉRIEURE |
|---|----------------------------------|------------------------------------|------------------------------------|-----------------------------------|------------------------------------|------------------------------------|------------------------------------|
| MAXPRO NVR | ✓ | ✓ | ✓ | ✓ | ✓ | ✓ | ✓ |
| MAXPRO VMS (VMS DANS VMS) | ✓ | ✓ | ✓ | ✓ | ✓ | ✓ | ✓ |
| ENTREPRISE | ✓ | ✓ | ✓ | ✓ | ✓ | ✓ | ✓ |
| MOTEUR IP | ✗ | ✗ | ✗ | ✗ | ✗ | ✗ | ✓ |
| RAPIDEYE™ | ✗ | ✗ | ✓ | ✓ | ✓ | ✓ | ✓ |
| FUSION | ✗ | ✗ | ✓ | ✓ | ✓ | ✓ | ✓ |
| HEN*2 INTÉGRÉ NVR | ✓ | ✓ | ✓ | ✓ | ✓ | ✗ | ✗ |
| HEN*3 4K/8MP INTÉGRÉ NVR | ✓ | ✓ | ✓ | ✓ | ✗ | ✗ | ✗ |
| HEN*4 4K/12MP INTÉGRÉ NVR | ✓ | ✓ | ✓ | ✓ | ✗ | ✗ | ✗ |
| HRDP H.264 | ✗ | ✗ | ✓ | ✓ | ✓ | ✓ | ✓ |
| HRDP MPEG4 | ✗ | ✗ | ✓ | ✓ | ✓ | ✓ | ✓ |
| ADPRO IFT, IFT-E, FASTTRACE 2E, IFT GATEWAY | ✓ | ✓ | ✗ | ✗ | ✗ | ✗ | ✗ |

✓ Pris en charge ✗ Non pris en charge

Pour plus d'informations:

www.security.honeywell.com/fr

Email: security.france@honeywell.com

Honeywell Commercial Security

7 Rue Georges Besse

Immeuble Lavoisier

CS92182

92160 Antony

France

Tel: +33(0)810 106 610

www.honeywell.com

Honeywell se réserve le droit, sans préavis, d'apporter des modifications à la conception ou aux spécifications des produits.

HSV-MPVMS-05-FR(0120)DS-T
© 2020 Honeywell International Inc.

Honeywell